



과학벨트 창업캠퍼스
과학벨트기능지구지원사업 선정



자율협약 및 후진화선도대학
전문대학혁신지원사업 선정



산학협력고도화형
선도전문대학육성사업 선정

www.ok.ac.kr



전문대학기관평가 인증



대학기본역량진단
자율개선대학 선정



2015 대학구조개혁평가
충청대학교 최우수 A등급



2018 교육부특성화 IV영역
특성화전문대학육성사업
(sck)연차평가 최우수 등급

취업으로 **동**하는
충청대학교
2022학년도 모집요강



충청대학교
CHUNG CHEONG UNIV.

충청대학교

취업^{OK}으로 **SO**통하다



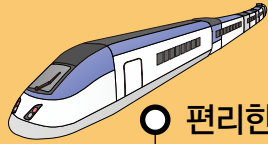
취업OK 충청대학교 어제의 가능성이 내일에 꿈이 실현되는 곳!

**4차산업혁명 시대에 최적화된
인재양성대학 충청대학교!
아름다운 캠퍼스에서 취업으로
통하다!**

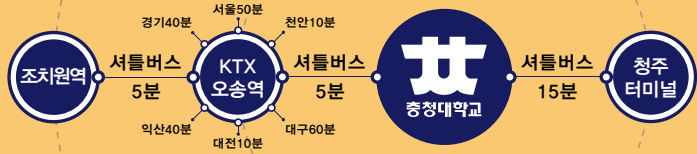


○ 목차

대학소개	03
모집요강	08
학과소개	26
자연과학	28
공학	37
인문사회	48
예체능	56
캠퍼스안내	63



○ 편리한 통학조건
(조치원역 → KTX오송역 → 충청대학교 셔틀운행)



○ 높은 취업률



○ 학생이 행복한 대학

- 연중무휴 취업상담
- 고민걱정 뚝! 생활상담
- 심신단련 체력짱! 체력실
- 안락한 여학생 휴게실
- 외국어 걱정뚝! 무료강의
- 해외유학체험 : 교환학생파견
- 해외봉사활동

○ 풍성한 장학제도

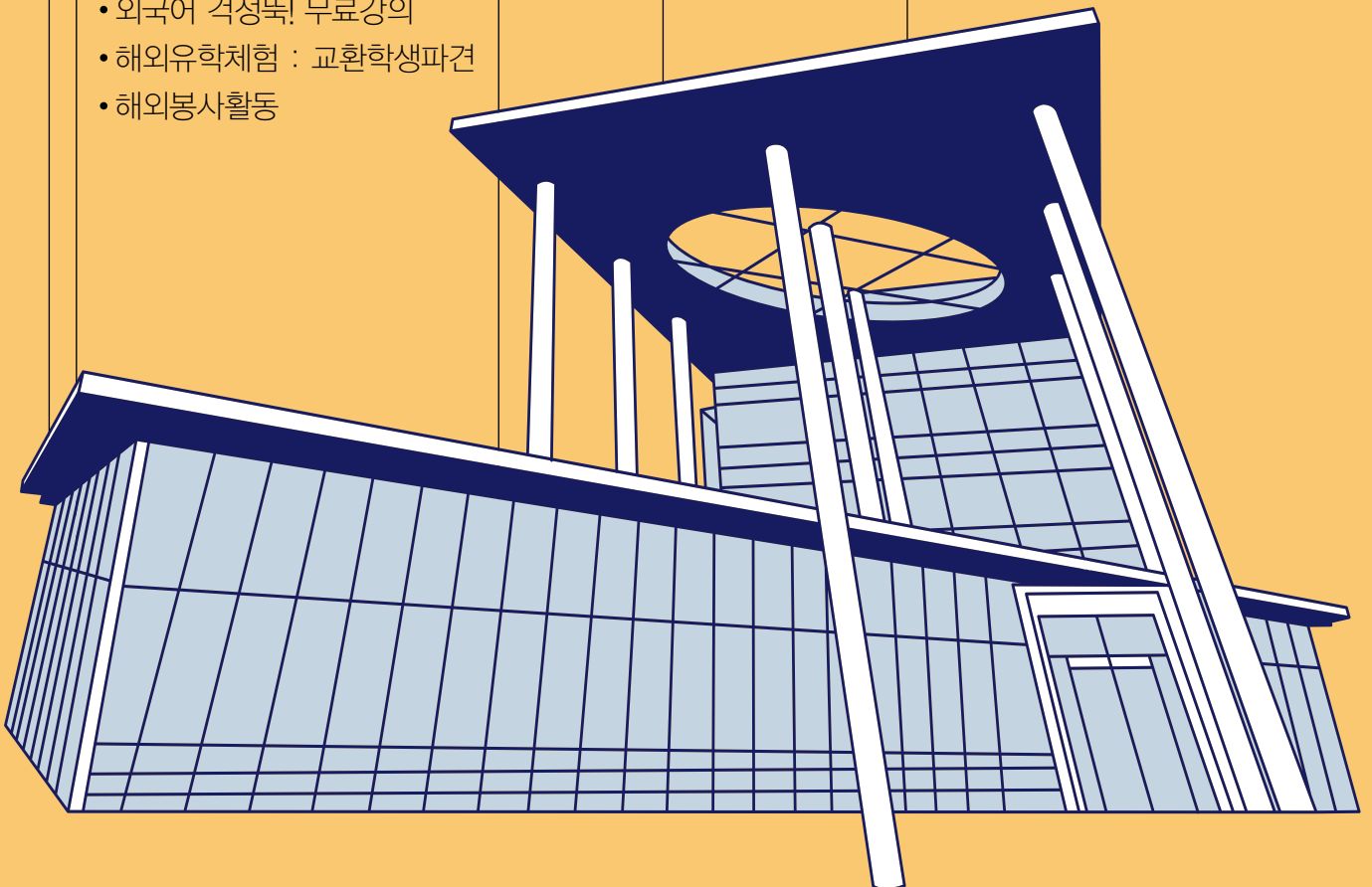


- 리더십, 만학, 가족, 동문, 자아성취 장학등 100여개에 이르는 장학금!
- 대학생활동중 쌓이는 포인트 장학!

○ 쾌적한 기숙사



- 여학생 기숙사 206명
- 남학생 기숙사 278명
- 호텔수준의 시설 · 정보화시스템
- 체력실, 독서실, 전산실, 세탁실
- 아름다운 주변환경





취업통! 충청대학교와 만나 취업으로 **SO**통하다!

4차 산업혁명 시대
가능성의 무한도전의 시작!
설레이는 내일의 도전에
가장 믿음직한 취업통!
취업 큐레이터 충청대학교가
전문가의 길로 안내합니다.

오송 오송생명과학 1, 2산업단지
(식품의약품안전처, 질병관리본부 등)

제천 제 1~3산업단지(바이오밸리)
(유유제약, 일진글로벌, 휴온스 등)

오창 방사광가속기 시설유치
과학일반산업 1,2,3단지
(LG화학, 녹십자, 유한양행 등)

충주 첨단산업단지
일반 1~5산업단지
(현대모비스, 코롱생명과학, 인팩 등)

청주 일반, 첨단문화산업단지
테크노폴리스 일반산업단지
(SK하이닉스, LS산전/일렉트릭 등)

세종특별자치시 세종스마트그린 일반 산업단지
(전자부품, 컴퓨터, 영상, 자동차, 석유화학 등)

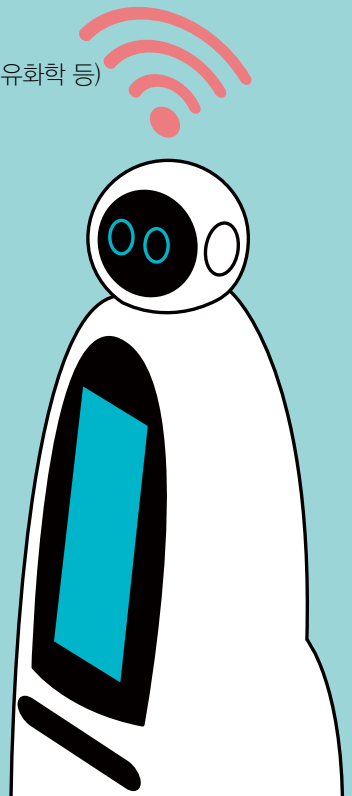
현도 일반산업단지
(Hite진로, OB맥주 등)

보은 첨단일반산업단지
(BT, IT, NT 중소기업 등)

진천 신척, 산수일반산업단지
(한화솔루션, 킹스코, 서한산업 등)

옥천 산업, 의료기기전자농공단지
(드림렌즈연구소, 에이스메디칼 등)

음성 음성하이텍산업단지
태풍산업단지
(한국화장품, 한불화장품, 네패스 등)



최고의 취업인프라
세종특별자치시,
오송첨단의료복합단지
가장 인접한 충청대학교에서
내 꿈과 내일의 JOB으로
Go! Go!



4TECH(바이오, 스카이, 스마트, 미디어)으로 취업콘택(JOB CONTACT)! 성공취업! 그이상으로

SO동 하는 대학!



**충청대학교는 바이오, 스카이, 스마트,
미디어 TECH 등 미래가 요구하는 맞춤형 인재를 양성하여
이 시대가 필요로 하는 맞춤형 창의인재의 길로 안내합니다.**

창의 · 인성 · 융합 특화교육 및 비교과 프로그램운영

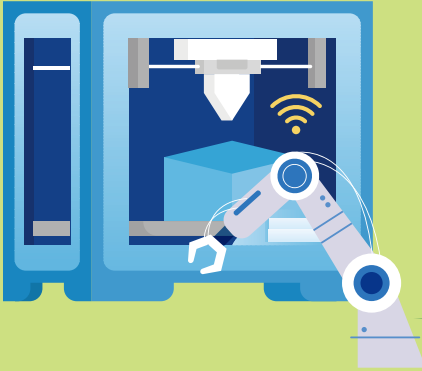
- 공동체역량 강화 전공재능기부 프로그램과 지역사회 봉사프로그램 운영
- 인성영역 교과담당 교수자 교류활동 및 교수법 공유
- 창의 인성 자기주도노트 제작운영과 교수참여형 학습튜터링 프로그램 운영
- 리더십 자기개발 프로그램 운영과 성과물에 대한 경진대회 및 우수성과 전시회 개최



4차산업 요구에 맞는 실습교육 메이커스페이스 Lab

- 코딩랩 | 프로그래밍 언어로 명령을 내리는 절차를 수행
- 3D프린터 랩 | 3차원 프로그램을 이용하여 모델링한 물체를 출력
- 스마트팩토리랩 | 생산과정에 대한 시뮬레이션을 통한 스마트팩토리의 개념을 익힘
- 드론랩 | 드론에 대한 원리, 드론 조종 기초, SW와 연동한 드론제어 등에 대한 교육
- AR/VR랩 | 가상현실(VR)과 증강현실(AR) 등 디지털기술을 적용한 실감콘텐츠 교육





교수자 중심의 교육방식에서 학습자 중심의 교육방식으로의 혁신적 변화 주도

- PBL과 캡스톤디자인
- 이론중심의 수업에서 토론중심 교육전환
- 인성과 소양, 진로설계의 액션러닝
- 실습교과의 현장 실무중심교육



혁신교육기반 인재양성

- 미래 역량기반 교육: 융합전공역량, 창의인성역량, 스마트융합역량 강화
- 미래인재 취업진로 교육: 마음성장, 집단상담, 생활관사생 적응지원, 입사면접스킬업, 취업페스티벌
- 글로벌 기여: 글로벌리더십 함양 및 역량강화 프로그램

융합교육 플랫폼

- 스마트 융합교육센터
- 스마트 융합동아리실
- 스마트 창의융합 강의 실습실
- 스마트 스터디실





2022학년도 충청대학교 모집요강

- | | | |
|-----------------|----------------------------|----------------------|
| 01. 모집단위 및 모집인원 | 08. 학교생활기록부 및 검정고시 성적반영 방법 | 15. 예치금 및 등록금 환불방법 |
| 02. 전형일정 | 09. 사정(선발)방법 | 16. 장학제도 안내 |
| 03. 면접(실기) 일정안내 | 10. 동점자 처리기준 | 17. 장애학생지원관련 안내 |
| 04. 원서접수 방법 | 11. 실기고사 종목 및 준비사항 | 18. 기숙사 안내 |
| 05. 전형료 및 실기료 | 12. 온라인제공 동의안내 | 19. 통학버스 안내 |
| 06. 지원자격 및 제출서류 | 13. 등록금 안내 | 20. 수험생 유의사항 안내 |
| 07. 성적반영 비율 | 14. 예치금 및 등록금 납부안내 | 21. 2021학년도 학과별 입시결과 |



01 모집단위 및 모집인원

가. 수시모집(1·2차), 정시모집

계열	모집단위	입학 정원	정원 내									정원 외						
			수시1차			수시2차			정시			모집 인원	대졸자	농어촌	기초 생활 수급자	만학도 /성인 재직	외국인 및 재외 국민	
			모집 인원	일반 전형	특별 전형	모집 인원	일반 전형	특별 전형	모집 인원	일반 전형	특별 전형							
자연과학	간호학과(4년제)	134	94	94	-	30	30	-	10	10	-	26	22	2	2	-	-	
	미용예술과	55	52	42	10	2	2	-	1	1	-	23	2	2	2	4	13	
	보건행정과(3년제)	30	28	28	-	1	1	-	1	1	-	4	2	-	-	2	-	
	식약식품분석과	50	46	46	-	2	2	-	2	2	-	14	2	2	2	4	4	
	애완동물과	35	29	29	-	5	5	-	1	1	-	12	2	2	2	2	4	
	응급구조과(3년제)	40	28	28	-	10	10	-	2	2	-	10	4	2	2	2	-	
	의료미용과(3년제)	39	35	15	20	3	1	2	1	1	-	43	2	2	2	4	33	
	치위생과(3년제)	84	63	63	-	20	20	-	1	1	-	8	8	-	-	-	-	
	호텔조리파티셰과*	60	58	58	-	1	1	-	1	1	-	28	2	2	2	2	20	
공학	건축과(3년제)	30	28	24	4	1	1	-	1	1	-	8	2	-	-	2	4	
	도시건설정보과(야간)	30	28	10	18	1	1	-	1	1	-	4	2	-	-	2	-	
	생명화학공과	43	40	40	-	2	2	-	1	1	-	8	2	-	-	2	4	
	소방안전과	50	44	40	4	5	5	-	1	1	-	10	2	1	1	2	4	
	인테리어디자인과(3년제)	30	28	22	6	1	1	-	1	1	-	12	2	2	2	2	4	
	전기전자공학부	반도체전자공학과	40	33	26	7	6	5	1	1	1	-	12	2	2	2	2	4
		전기과	54	46	40	6	7	6	1	1	1	-	12	2	2	2	2	4
	컴퓨터전자과*	30	27	23	4	2	1	1	1	1	-	43	2	2	2	4	33	
	품질경영과(야간)	30	27	13	14	2	1	1	1	1	-	4	2	-	-	2	-	
	항공보안과	30	28	28	-	1	1	-	1	1	-	4	2	-	-	2	-	
항공자동차모빌리티학부(3년제)* (항공정비전공, 자동차기계전공)	60	55	45	10	4	3	1	1	1	-	36	2	-	-	2	32		
인문사회	경영회계과	30	25	13	12	4	2	2	1	1	-	16	2	-	-	2	12	
	경찰행정과(3년제)	48	40	40	-	7	7	-	1	1	-	8	2	2	2	2	-	
	관광서비스과(3년제)	30	27	27	-	2	2	-	1	1	-	9	2	-	-	2	5	
	군사학과	32	27	27	-	4	4	-	1	1	-	10	-	2	2	2	4	
	사회복지과	53	44	44	-	8	8	-	1	1	-	12	2	2	2	6	-	
	유아교육과(3년제)	53	50	50	-	2	2	-	1	1	-	8	2	2	-	4	-	
	일본어통역과	30	26	23	3	3	2	1	1	1	-	10	2	-	2	2	4	
	호텔·바리스타과	30	27	25	2	2	2	-	1	1	-	18	2	2	2	-	12	
	예체능	방송영상콘텐츠과	30	25	16	9	3	2	1	2	1	1	28	2	1	1	2	22
사회체육학부		생활체육과	35	29	21	8	5	4	1	1	1	2	-	1	1	-	-	
		스포츠재활과	32	24	22	2	7	6	1	1	1	2	-	1	1	-	-	
시각디자인과		40	35	25	10	4	3	1	1	1	-	13	2	2	2	3	4	
실용예술학부		실용댄스과	35	29	29	-	5	5	-	1	1	-	20	2	2	2	2	12
		실용음악과	35	20	20	-	9	9	-	6	6	-	16	2	-	-	2	12
합계		1,467	1,245	1,096	149	171	157	14	51	50	1	493	90	40	40	73	250	

※ 수시1차 미충원 시 수시2차에서, 수시2차 미충원 시 정시에서, 정시 미충원 또는 미등록으로 인한 결원 시 자율모집
 ※ 동일한 모집시기에 중복지원(2개 이상의 모집단위에 지원)은 불가
 ※ 정원 외 특별전형은 대학 최대 모집정원 내에서 학과별로 모집인원을 초과하여 모집할 수 있음(단, 간호학과, 유아교육과, 응급구조과, 치위생과는 제외)
 ※ 수시모집 대학(산업대학, 교육대학, 전문대학 포함)에 합격한 자(최초합격자 및 총원합격자)는 등록여부에 관계없이 정시 지원 불가
 ※ *마크 : 영어트랙 모집 학부(과)



01 모집단위 및 모집인원

나. 정원 외 전형(수시1차, 수시2차, 정시)

계열	모집단위	모집인원	정원 외 전형																		
			수시1차						수시2차						정시						
			모집인원	대졸자	농어촌	기초생활수급자	만학도 및 성인 재직	외국인 및 재외국민	모집인원	대졸자	농어촌	기초생활수급자	만학도 및 성인 재직	외국인 및 재외국민	모집인원	대졸자	농어촌	기초생활수급자	만학도 및 성인 재직	외국인 및 재외국민	
자연과학	간호학과(4년제)	26	17	15	1	1	-	-	7	5	1	1	-	-	2	2	-	-	-	-	
	미용예술과	23	12	1	1	1	3	6	10	1	1	1	1	6	1	-	-	-	-	1	
	보건행정과(3년제)	4	2	1	-	-	1	-	2	1	-	-	1	-	-	-	-	-	-	-	
	식약품분석과	14	8	1	1	1	3	2	5	1	1	1	1	1	1	-	-	-	-	1	
	애완동물과	12	6	1	1	1	1	2	5	1	1	1	1	1	1	-	-	-	-	1	
	응급구조과(3년제)	10	6	3	1	1	1	-	4	1	1	1	1	-	-	-	-	-	-	-	
	의료미용과(3년제)	43	22	1	1	1	3	16	20	1	1	1	1	16	1	-	-	-	-	1	
	치위생과(3년제)	8	6	6	-	-	-	-	2	2	-	-	-	-	-	-	-	-	-	-	
	호텔조리파티셰과*	28	14	1	1	1	1	10	11	1	1	1	1	7	3	-	-	-	-	3	
공학	건축과(3년제)	8	4	1	-	-	1	2	3	1	-	-	1	1	1	-	-	-	-	1	
	도시건설정보과(야간)	4	2	1	-	-	1	-	2	1	-	-	1	-	-	-	-	-	-	-	
	생명화학공과	8	4	1	-	-	1	2	3	1	-	-	1	1	1	-	-	-	-	1	
	소방안전과	10	6	1	1	1	1	2	3	1	-	-	1	1	1	-	-	-	-	1	
	인테리어디자인과(3년제)	12	6	1	1	1	1	2	5	1	1	1	1	1	1	-	-	-	-	1	
	전기전자공학부	반도체전자공학과	12	6	1	1	1	1	2	5	1	1	1	1	1	1	-	-	-	-	1
		전기과	12	6	1	1	1	1	2	5	1	1	1	1	1	1	-	-	-	-	1
	컴퓨터전자과*	43	22	1	1	1	3	16	20	1	1	1	1	16	1	-	-	-	-	1	
	품질경영과(야간)	4	2	1	-	-	1	-	2	1	-	-	1	-	-	-	-	-	-	-	
	항공보안과	4	2	1	-	-	1	-	2	1	-	-	1	-	-	-	-	-	-	-	
항공자동차모빌리티학부(3년제)* (항공정비전공, 자동차기계전공)	36	18	1	-	-	1	16	17	1	-	-	1	15	1	-	-	-	-	1		
인문사회	경영회계과	16	8	1	-	-	1	6	7	1	-	-	1	5	1	-	-	-	-	1	
	경찰행정과(3년제)	8	4	1	1	1	1	-	4	1	1	1	1	-	-	-	-	-	-		
	관광서비스과(3년제)	9	4	1	-	-	1	2	4	1	-	-	1	2	1	-	-	-	-	1	
	군사학과	10	5	-	1	1	1	2	4	-	1	1	1	1	1	-	-	-	-	1	
	사회복지과	12	8	1	1	1	5	-	4	1	1	1	1	-	-	-	-	-	-	-	
	유아교육과(3년제)	8	5	1	1	-	3	-	3	1	1	-	1	-	-	-	-	-	-	-	
	일본어통역과	10	5	1	-	1	1	2	4	1	-	1	1	1	1	-	-	-	-	1	
	호텔·바리스타과	18	9	1	1	1	-	6	8	1	1	1	-	5	1	-	-	-	-	1	
	예체능	방송영상콘텐츠과	28	15	1	1	1	1	11	12	1	-	-	1	10	1	-	-	-	-	1
사회체육학부		생활체육과	2	2	-	1	1	-	-	-	-	-	-	-	-	-	-	-	-	-	-
		스포츠재활과	2	2	-	1	1	-	-	-	-	-	-	-	-	-	-	-	-	-	-
시각디자인과		13	7	1	1	1	2	2	5	1	1	1	1	1	1	-	-	-	-	1	
실용예술학부		실용댄스과	20	10	1	1	1	1	6	9	1	1	1	1	5	1	-	-	-	-	1
	실용음악과	16	8	1	-	-	1	6	7	1	-	-	1	5	1	-	-	-	-	1	
합계		493	263	52	22	22	44	123	204	36	18	18	29	103	26	2	-	-	-	24	

※ 수시1차 미충원 시 수시2차에서, 수시2차 미충원 시 정시에서, 정시 미충원 또는 미등록으로 인한 결원 시 자율모집
 ※ 동일한 모집시기에 중복지원(2개 이상의 모집단위에 지원)은 불가
 ※ 정원 외 특별전형은 대학 최대 모집정원 내에서 학과별로 모집인원을 초과하여 모집할 수 있음(단, 간호학과, 유아교육과, 응급구조과, 치위생과는 제외)
 ※ 수시모집 대학(산업대학, 교육대학, 전문대학 포함)에 합격한 자(최초합격자 및 충원합격자)는 등록여부에 관계없이 정시 지원 불가
 ※ *마크 : 영어트랙 모집 학부(과)



02 전형일정

구분	전형기간				비고
	수시1차	수시2차	정시	대학자율모집	
원서접수	2021.09.10(금) ~ 2021.10.04(월)	2021.11.08(월) ~ 2021.11.22(월)	2021.12.30(목) ~ 2022.01.12(수)	2022.02.12(토) ~ 2022.02.28(월)	모든 전형 접수가능
면접(실기)	2021.10.08(금) ~ 2021.10.09(토)	2021.11.26(금) ~ 2021.11.27(토)	2022.01.18(화)	미실시	면접(실기) 일정참조
합격자 발표	2021.10.15(금)	2021.12.03(금)	2022.01.25(화)	수시	본 대학 홈페이지, SMS
합격자 등록기간	2021.12.17(금) ~ 2021.12.20(월)		2022.02.09(수) ~ 2022.02.11(금)	수시	본 대학 지정 납부처 등록마감일 16:00까지
충원합격 및 등록	2021.12.21(화) ~ 2021.12.29(수) 수시에치금 등록자는 예치금을 제외한 나머지 본 등록금을 정시모집 등록기간에 등록을 해야 함 (본 등록 : 2022.02.09(수) ~ 2022.02.11(금))		정시전형 모집이후 결원이 발생한 학부(과)에 한하여 2022.01.13(목)부터 자율모집을 허용하며, 정시전형 최초 합격자는 정시모집 등록기간에 등록을 해야 함 2022.02.28(월)까지 발표 및 등록		

03 면접(실기) 일정안내



모집시기	일시	장소	응시대상	예상질문
수시1차	2021.10.08(금) ~ 10.09(토) 10시	학과 지정장소 (별도 안내 예정)	면접(실기)을 실시하는 모든 학부(과) [성적반영방법 참조]	1. 자기소개 2. 지원동기(대학선택) 3. 본인의 장단점 4. 졸업 후 진로 5. 대학생활 등 (실기고사 별도참조)
수시2차	2021.11.26(금) ~ 11.27(토) 10시			
정시	2022.01.18(화) 10시			

※ 면접방식은 1:1 또는 1:N(다) 형태이며, 면접시간은 5~10분 정도, 교복 또는 평상복 차림

※ 면접(실기) 고사는 코로나 대응지침 상황에 따라 대면 또는 비대면으로 진행될 수 있으며, 학부(과)별 면접(실기)고사 사항은 입학안내 공지사항에 별도 공지 (면접(실기)에 대한 세부사항 및 문의는 학부(과) 홈페이지 참고)

유의사항

- 수시(정시)모집 면접에 불참한 지원자는 면접점수를 "0"점 처리하고 합격 사정 대상자에 포함
 - 면접불참자도 수시합격(충원 합격 포함)시 정시 지원 불가함
 - 단, 실용댄스과, 실용음악과 면접(실기) 불참자는 불합격 처리
 - 부득이한 사유로 면접에 참석하지 못한 경우 학부(과)에서 전화면접을 실시할 수 있음
- 면접(실기) 참석 시 본인확인 신분증(주민등록증, 운전면허증, 여권, 청소년증, 학생증 등)을 지참 필수

04 원서접수 방법



구분	접수처		접수문의
인터넷접수	유웨이 어플라이	www.uwayapply.com	1588-8988
	진학사 어플라이	www.jinhakapply.com	1544-7715
우편, 창구접수	28171, 충청북도 청주시 흥덕구 강내면 월곡길 38 충청대학교 입학처		043-230-2501~3 (입학상담문의)
팩스 접수	043-230-2508		



05 전형료 및 실기로

구분	일반학과	실용댄스과 실용음악과	비고
대학접수 및 우편접수	20,000원	40,000원	<ul style="list-style-type: none"> • 인터넷 접수 시 수수료 5,000원 포함 • 실용댄스과 및 실용음악과는 실기로 20,000원 포함 - 고등교육법 시행령 제42조 3에 따라 전형료를 납부한 후 천재지변, 질병, 기타 사고등 수험생의 귀책이 아닌 사유로 전형에 응시할 수 없는 등의 경우에는 전형료환불 신청서 및 증빙서류를 제출하여 심의를 거친 후 해당 전형료의 일부 또는 전액을 환불할 수 있음.
인터넷접수 (유웨이, 진학사)	25,000원	45,000원	

06 지원자격 및 제출서류



가. 정원내 전형[수시, 정시]

전형구분	지원자격	제출서류	
공통자격	<ul style="list-style-type: none"> • 고등학교 졸업(예정)자 또는 법령에 의하여 이와 동등 이상의 학력이 있다고 인정된 자(고등교육법 제33조) 	<ul style="list-style-type: none"> • 입학원서 1부(인터넷 접수자는 제외) • 학교생활기록부 사본 1부(2014년 2월 이전 졸업자 및 학교생활기록부 온라인 제공 비동의 학생) • 검정고시 : 합격증 및 성적증명서 각 1부 • 외국고등학교 졸업생 : 성적 및 졸업증명서 각 1부 (아포스티유, 영사확인 등 공증 필수) 	
일반전형	<ul style="list-style-type: none"> • 고등학교 졸업(예정)자 • 고등학교 졸업학력 검정고시 출신자 • 기타 법령에 의한 동등이상의 학력을 가진 자 	<ul style="list-style-type: none"> • 공통자격 제출서류 	
	<ul style="list-style-type: none"> • 부모가 모두 외국인인 외국인(6호) 	<ul style="list-style-type: none"> • 입학원서 1부(인터넷 접수 불가) • 부모가 모두 외국인인 외국인(6호)인 경우 정원 외 전형 제출서류 참고 	
특별전형	전문(직업)과정 졸업자	<ul style="list-style-type: none"> • 특성화고, 체육계 고등학교 졸업(예정)자 • 종합고등학교 또는 일반계 고등학교의 일반계 직업과정 졸업(예정)자 	<ul style="list-style-type: none"> • 공통자격 제출서류 • 전문(직업)과정 졸업확인 증명서
	추천자	<ul style="list-style-type: none"> • 교사 추천자 • 본 대학 교직원 추천자 • 체육관련 협회 추천자 	<ul style="list-style-type: none"> • 공통자격 제출서류 • 추천서(입학안내 홈페이지 - 입시도우미 - 자료실 추천서 첨부파일 참조)
	특기자	<ul style="list-style-type: none"> • 대학 주최 각종경진대회 입상자(대상~장려상까지) • 전국 및 시·도 기능경기대회 입상자(금상~우수상까지) • KASF미용기능경기대회(미용예술과) (장관상/대회장상~동상까지) • IOBC(의료미용과)(대상~동상까지) ※ 가산점 : 아래 가산점부여 참조 	<ul style="list-style-type: none"> • 공통자격 제출서류 • 상장 사본 1부(원본제시)
		<ul style="list-style-type: none"> • 미용사 국가자격증(미용예술과, 의료미용과) • 이용사 국가자격증은 미용예술과만 인정 • 간호조무사(의료미용과) [가산점부여] ※ 가산점 : 아래 가산점부여 참조 	<ul style="list-style-type: none"> • 공통자격 제출서류 • 미용사 국가자격증 사본 1부(원본제시) (일반(헤어), 메이크업, 네일, 피부 중 1종목만 인정) • 이용사 국가자격증 사본 1부(원본제시) • 간호조무사 자격증 사본 1부(원본제시)
		<ul style="list-style-type: none"> • 각종 무도, 무술 유단자 	<ul style="list-style-type: none"> • 공통자격 제출서류 • 단증 또는 유단자 확인서(원본제시)
	취업(경력)자	<ul style="list-style-type: none"> • 당해 입학연도 개시일 이전까지 전 근무 산업체 및 현 근무 산업체에서 6개월 이상 근무 중인 자 또는 근무한 경력자 	<ul style="list-style-type: none"> • 공통자격 제출서류 • 산업체 재직(경력)증명서 1부 • 건강보험, 고용보험, 국민연금, 산재보험 중 택 1부
사회·지역배려 대상자	<ul style="list-style-type: none"> • 생활보호대상자 • 한부모 가족 • 각종 유공자 • 충청지역(충청북도, 충청남도, 대전, 세종) 고등학교 졸업/졸업예정자 • 충청지역(충청북도, 충청남도, 대전, 세종) 거주자 	<ul style="list-style-type: none"> • 공통자격 제출서류 • 지원자격별 해당서류 1부 • 충청지역 고등학교졸업(예정)자 : 증빙 불필요 (학교생활기록부 대체) • 충청지역내 거주자 : 주민등록등본 1부 	



나. 가산점 부여

구분	가산점	전체학과			해당학과			비고
		본대학 경진대회	전국기능 경기대회	지방(시·도)별 기능경기대회	IOBC (의료미용과)	KASF미용기능 경기대회 (미용예술과)	국가 자격증	
전체 또는 해당 학과	50	대상	금상	-	대상	장관상 올림픽위원장상 대회장상	-	<ul style="list-style-type: none"> 국가자격증(간호조무사) : 의료미용과만 30점 부여 국가자격증(미용사) : 미용예술과, 의료미용과만 30점 부여 국가자격증(이용사) : 미용예술과만 30점 부여 다수일 경우 높은 점수 1개만 반영함
	40	금상	은상	금상	금상	금상	-	
	30	은상	동상	은상	은상	은상	○	
	20	동상	우수	동상	동상	동상	-	
	10	장려상	-	우수	-	-	-	

※ 가산점 부여는 특별전형 중 특기자전형으로 지원한 자에 한함



다. 정원 외 전형[수시, 정시]

전형구분	지원자격	제출서류
공통자격	<ul style="list-style-type: none"> 고등학교 졸업(예정)자 또는 법령에 의하여 이와 동등 이상의 학력이 있다고 인정된 자(고등교육법 제33조) 	<ul style="list-style-type: none"> 입학원서 1부(인터넷 접수자는 제외) 학교생활기록부 사본 1부(2014년 2월 이전 졸업자 및 학교생활기록부 온라인 제공 비동의 학생) 검정고시 : 합격증 및 성적증명서 각 1부 외국고등학교 졸업생 : 성적 및 졸업증명서 각 번역본 1부 (아포스티유, 영사확인 등 공증 필수)
전문대학 졸업(예정) 이상자	<ul style="list-style-type: none"> 대학 또는 전문대학 졸업(예정)자(동등 학력인정 각종 학교 포함) 대학의 2학년 또는 3학년 이상의 교육 과정을 전부 이수한 자 70학점 이상 이수 자 <p>• 동점자 처리 : 1순위 : 전 학년 성적 백분율이 높은 자 2순위 : 면접 점수 우수 자 3순위 : 총 취득학점이 많은 자</p>	<ul style="list-style-type: none"> 입학원서 1부(인터넷 접수자 제외) 대학 졸업(예정, 수료) 증명서 1부 대학 성적증명서 1부(전 학년 평균평점을 성적 백분율로 환산하여 제출)
농어촌	<p>(1유형)</p> <ul style="list-style-type: none"> 행정구역상 농어촌 지역(읍, 면)에 소재한 중학교, 고등학교 전 교육과정(6년) 이수하고, 본인 및 부모가 농어촌 지역에 연속하여 거주한 졸업(예정)한 자 <p>(2유형)</p> <ul style="list-style-type: none"> 행정구역상 농어촌 지역(읍, 면)에 소재한 초, 중, 고등학교 전 교육과정(12년) 이수하고, 본인이 농어촌 지역에 연속하여 거주한 졸업(예정)한 자 	<ul style="list-style-type: none"> 공통자격 제출서류 농어촌 출신자 전형 지원 자격 확인서 (입학안내 홈페이지 - 입시도움미 - 자료실 참조) 지원자 및 부모의 주민등록초본(주소이력 전제 기재된 것) 가족관계증명서 (제적등본 또는 거주지 확인 등 추가 서류 제출을 요구 할 수 있음)
기초생활수급 및 차상위계층, 한부모가족	<ul style="list-style-type: none"> 고등학교 졸업(예정)자 또는 법령에 의하여 이와 동등 이상의 학력이 있다고 인정된 자로서 '국민기초생활보장법' 제2조 제1호에 따른 수급권자 및 제2조 제10호에 따른 차상위계층에 해당하는 자, '한부모가족지원법' 제5조 및 제5조의2에 따른 지원자 대상 ※ 지원자격 기준일은 입학원서를 제출하는 날을 기준으로 "기초생활수급자 및 차상위계층"으로 선정된 자에 한함 	<ul style="list-style-type: none"> 공통자격 제출서류 기초생활수급자 관련 증명서 1부 (관할 읍·면·동사무소 발행분, 본인 이름) 차상위계층 관련 증명은 시·군·구청장 또는 읍·면·동 주민센터장이 발급하는 자활근로자, 장애수당 대상자, 장애인 연금대상자, 우선돌봄 차상위가구 확인서, 한부모가족 확인서(본인 이름) ※ 단, 차상위 본인부담경감 대상자의 경우 국민건강보험공단에서 발행하는 「차상위 본인부담경감 대상자 증명서」 제출일로부터 7일 이내 발급한 서류만 인정



다. 정원 외 전형[수시, 정시]

전형구분	지원자격	제출서류
만학도 및 성인재직자	<ul style="list-style-type: none"> 만 25세 이상인 자(1997년 2월 28일 이전 출생자) 산업체 근무(재직) 경력이 2년 이상 있는 자 	<ul style="list-style-type: none"> 공통자격 제출서류 외국계 고등학교 졸업자는 성적증명서 및 졸업증명서 각 번역본 1부(아포스티유, 영사확인 등 공증 필수) 산업체 재직(경력)증명서 1부 건강보험, 고용보험, 국민연금, 산재보험 증 택 1부
외국인 및 재외국민	<p>1. 부모가 모두 외국인인 외국인(6호)</p> <ul style="list-style-type: none"> 고등학교 졸업(예정)자 또는 법령에 의한 동등 이상의 학력이 있다고 인정된 자 한국교육과정평가원 한국어능력시험(TOPIK) 3급 이상 자격이 있는 자 TOPIK 2급을 소지한 사람이 지원할 경우, 입학 후 1년간 300시간의 한국어 연수 필수 이수 [단, TOPIK 2급을 소지한 입학생이 입학 후 첫 학기 중 TOPIK 3급을 취득할 경우 연수시간은 120시간으로도 충족] 음악·체육·보건·미용·정보·공학·디자인 등 실습위주 모집단위를 지원하는 경우 <ul style="list-style-type: none"> 국내에서 6개월 이상 어학연수자는 해당기관 수료증, 성적증명서, 지도교수의 확인서로 확인 1년 300시간의 한국어 연수 필수 이수 및 졸업 기준 토픽 3급 취득 조건으로 함 영어트랙과정(영어사용과정)에 입학하려는 유학생의 영어능력 합격기준 <ul style="list-style-type: none"> TOEFL 530(CBT 197, IBT 71), IELTS 5.5, CEFR B2, TEPS 600점 또는 그에 상응하는 점수의 국가공인민간영어능력 평가시험 영어를 모국어 또는 법정 공용어로 사용하는 국가의 국적을 소지한 자의 경우 해당 국가에서 중등교육 또는 고등교육 이수자 그 외 세부 전형기준은 교육부 “외국인 유학생 및 어학연수생 표준업무 처리요령” 및 본교 “외국인 유학생 등 관리규정”에 따름 	<ul style="list-style-type: none"> 입학원서 1부(인터넷 접수 불가) (최근 3개월 내에 촬영한 증명사진 2매) 고등학교 성적증명서 (영사확인 또는 아포스티유 확인된 서류 제출) 최종학교(고등학교) 졸업증명서 또는 학위증 사본 (졸업 예정증명서 제출인 경우 본 대학 입학 후 졸업 증명서를 반드시 제출) 수학기간 기록표 학습 계획서 어학당 성적증명서(출석률포함) <ul style="list-style-type: none"> ※ 국내 체류자에 한함 한국어능력증명서 또는 영어 어학증명서 은행 등 금융기관의 잔고증명서 등 재정능력 입증서류(2부) 여권사본 1부(여권사본이 선명하게 제출) 부, 모, 본인의 자급 신분증 사본 각 1부 부, 모, 본인의 가족관계 증명서 1부(공증본 또는 원본) <ul style="list-style-type: none"> ※ 해당국 정부기관 발행/중국국적 지원자의 경우 후구부 원본(공증본 또는 원본) 지원 시 모든 증명서는 원본 제출 추가적인 제출 서류를 요청 할 수 있음 입학지원서에 연락처는 언제든지 연락이 가능한 주소, 전화번호를 작성해야 하며, 전화연락이 되지 않으면 입학 포기로 간주
	<p>2. 북한이탈주민(6호)</p>	<ul style="list-style-type: none"> 입학원서 1부(인터넷 접수 불가) 북한이탈주민등록확인서 북한이탈주민 교육지원대상자 증명서(해당자에 한함) 학력확인서(해당자에 한함)
	<p>3. 전 교육과정 이수자(7호)</p> <ul style="list-style-type: none"> 외국에서 우리나라 초, 중등교육에 상응하는 교육과정을 전부 이수한 외국인과 재외국민, 귀화 허가를 받은 결혼이주민 	<ul style="list-style-type: none"> 입학원서 1부(인터넷 접수 불가) 초, 중, 고등학교 졸업(예정) 증명서 초, 중, 고등학교 성적증명서 아포스티유, 영사확인 등 공증 필수
	<p>4. 재외국민(2호)</p> <ul style="list-style-type: none"> 재외국민(교포자녀, 연년 3년 이상 해외근무자 자녀로서 외국에서 고등학교 과정 1개 학년 포함하여 중, 고등학교 과정 3년 이상으로 수학하고 귀국한 자) 	<ul style="list-style-type: none"> 공통자격 제출서류 초, 중, 고등학교 졸업(예정)증명서 초, 중, 고등학교 성적증명서 가족관계증명서(부모, 학생) 출입국사실증명서(부모, 학생) 사실증명발급신청위임장(부모, 학생) 여권 사본(부모, 학생) 부모 중 1인 재직증명서 (해외 파견 재직자 및 현지 취업자 제출) 아포스티유, 영사확인 등 공증 필수



07 성적반영 비율

가. 수시모집(1, 2차)

전형별	학부(과)	학생부 성적 (1,2학년 성적등급)	면접	실기	합계
일반전형, 특별전형, 정원 외 전형 (농어촌, 기초생활수급자/ 한부모가족, 만학도/성인재직자 대졸자, 재외국민)	아래 학부(과)를 제외 한 전체 학부(과)	80%(400점)	20%(100점)	-	100%(500점)
	건축과, 군사학과, 생명화공과, 시각디자인과, 응급구조과, 컴퓨터전자과, 항공자동차모빌리티학부	60%(300점)	40%(200점)	-	100%(500점)
	경영회계과, 관광서비스과, 도시건설정보과(야간), 보건행정과, 사회복지과, 호텔조리파티셰과	40%(200점)	60%(300점)	-	100%(500점)
	실용예술학부 실용댄스과, 실용예술학부 실용음악과	-	-	100%(500점)	100%(500점)
전형 외 전형 외국인(6호)	외국인전형을 모집하는 전체 학부(과)	-	100%(100점)	-	100%(100점)

- ※ 간호학과는 대학수학능력시험 최저등급제 적용(대졸자 전형 제외)
- ※ 대졸자 전형 지원자는 학생부성적 대신 대학성적백분율을 적용하며, 다른 기준은 동일함
- ※ 전형 외 전형 외국인(6호) 지원자는 제출서류를 모두 제출해야 함.(미제출 또는 불충족 시 불합격 처리)

나. 간호학과 대학수학능력시험 최저등급 적용

모집단위	전형별	수능최저등급 적용방법
간호학과	일반전형, 농어촌, 기초생활수급자/한부모가족	영어영역(필수) + (국어영역 또는 수학영역 중 1개) 두개 영역 등급의 합이 9등급 이내

다. 정시모집

전형별	학부(과)	학생부 성적 (1,2학년 성적등급)	수능성적	면접	실기	합계
일반전형, 특별전형, 정원 외 전형 (농어촌, 기초생활수급자/ 한부모가족, 만학도/성인재직자 대졸자, 재외국민)	아래 학부(과)를 제외 한 전체 학부(과)	60%(300점)	-	40%(200점)	-	100%(500점)
	간호학과, 응급구조과	-	80%(400점)	20%(100점)	-	100%(500점)
	치위생과	20%(100점)	80%(400점)	-	-	100%(500점)
	실용예술학부 실용댄스과, 실용예술학부 실용음악과	-	-	-	100%(500점)	100%(500점)
전형 외 전형 외국인(6호)	외국인전형을 모집하는 전체 학부(과)	-	-	100%(100점)	-	100%(100점)

- ※ 대졸자 전형 지원자는 학생부성적 대신 대학성적 백분율을 적용하며, 다른 기준은 동일함
- ※ 전형 외 전형 외국인(6호) 지원자는 제출서류를 모두 제출해야 함.(미제출 또는 불충족 시 불합격 처리)

라. 대학수학능력시험 영역별 성적반영(400점 만점)

모집단위	점수활용 지표	반영 영역수	국어	수학	영어	한국사	탐구영역 (사회/과학/직업)	비고
간호학과, 치위생과, 응급구조과	백분위	4	100%	100%	100%	-	100%	국어, 수학, 영어영역의 백분위 점수와 탐구영역 선택과목 중 높은 점수 과목 1개의 백분위 점수를 합산

- ※ 당해년도 수능성적을 반영하며, 응시하지 않았거나 온라인 성적 제공을 비동의 한 경우 '0'점 처리함
- ※ 영역별 공통과목/선택과목 등 구분 없음
- ※ 영어영역은 등급 분할 원점수에 따라 등급별 최고점을 반영하여 적용함

등급	1	2	3	4	5	6	7	8	9
백분위 점수	100점	89점	79점	69점	59점	49점	39점	29점	19점



08 학교생활기록부 및 검정고시 성적반영 방법

가. 학교생활기록부 반영방법

모집단위	1학년	2학년	3학년	비고
전체학과 (실용예술학부 실용댄스과, 실용예술학부 실용음악과 제외)	50%	50%	X	<ul style="list-style-type: none"> • 석차등급이 있는 모든 교과목 • 이수단위 적용 • 이수, 우수, 보통, 미흡 등 등급으로 표기되지 않은 교과목 제외 (성취평가제 교과목은 포함) • 과목별 석차 또는 등급이 없는 자는 1, 2학년 석차 백분율을 적용 • 공업계 2+1 또는 일반계 직업과정 위탁생의 2학년 성적이 없는 자는 1학년 성적을 100% 반영하며, 1, 2학년 성적이 없는 자는 3학년 성적을 100% 반영 • 정원 내/외 전형으로 지원한 외국고등학교 출신자의 성적은 최저 등급 적용

나. 학교생활기록부 제출대상자

- 2013년 2월 졸업자 및 이전졸업자
- 2014년 2월 ~ 2022년 2월 졸업(예정)자 중 학교생활기록부 온라인 제공 비동의자 및 비대상교 학생



※ 학교생활기록부의 성명 및 주민등록번호가 상이할 경우 기본증명서를 제출하여야 함

다. 학교생활기록부 성적 기준표

등급	1	2	3	4	5	6	7	8	9	
석차 백분율	0.01 ~ 4.00	4.01 ~ 11.00	11.01 ~ 23.00	23.01 ~ 40.00	40.01 ~ 60.00	60.01 ~ 77.00	77.01 ~ 89.00	89.01 ~ 96.00	96.01 ~ 100.00	
성취평가제 Z점수	1.76 ~ 3.00	1.75 ~ 1.23	1.22 ~ 0.74	0.73 ~ 0.26	0.25 ~ -0.25	-0.26 ~ -0.73	-0.74 ~ -1.22	-1.23 ~ -1.75	-1.76 이하	
환산 점수	400점 기준	400	394.38	388.75	383.13	377.50	371.88	366.25	360.63	355
	300점 기준	300	295.79	291.56	287.35	283.13	278.91	274.69	270.47	266.25
	200점 기준	200	197.19	194.38	191.57	188.75	185.94	183.13	180.32	177.50
	100점 기준	100	98.60	97.19	95.78	94.38	92.97	91.56	90.16	89.75

※ 석차백분율 등급에 따른 환산점수 적용

※ 성취평가제에 따른 등급이 없는 교과는 Z점수를 산출하여 Z점수 등급에 따른 환산점수 적용

※ 성적표에 성취도 평가를 'A, B, C, D, E'로 표시한 교과목의 Z점수 산정방법 : $Z점수 = (원점수 - 평균) / 표준편차$



라. 검정고시 성적 기준표

등급	1	2	3	4	5	6	7	8	9	
검정고시 성적 (과목점수)	98.01 ~ 100.00	94.01 ~ 98.00	89.01 ~ 94.00	83.01 ~ 89.00	76.01 ~ 83.00	70.01 ~ 76.00	65.01 ~ 70.00	61.01 ~ 65.00	61.00 이하	
환산 점수	400점 기준	400	394.38	388.75	383.13	377.50	371.88	366.25	360.63	355
	300점 기준	300	295.79	291.56	287.35	283.13	278.91	274.69	270.47	266.25
	200점 기준	200	197.19	194.38	191.57	188.75	185.94	183.13	180.32	177.50
	100점 기준	100	98.60	97.19	95.78	94.38	92.97	91.56	90.16	89.75

※ 검정고시 출신자는 성적증명서상의 고시과목 성적을 반영하여 등급을 산정하고 등급에 따른 환산점수 적용



09 사정(선발)방법

구분	사정(선발) 기준
합격자 사정기준	<ul style="list-style-type: none"> • 전형별 총점 순위에 따라 모집인원의 100% 선발 • 간호학과는 수시 1, 2차 최초합격자 발표 후 대학수학능력시험 최저등급을 적용하여 최종 합격자 선발 • 서류 미비자, 지원자격기준 미달자는 사정대상에서 제외 • 전형별 모집인원이 미달되거나 결원이 있을 시 타 전형에서 총원 • 면접에 불참한 지원자는 "0"점 처리하고 사정대상자에 포함(면접 불참자도 수시합격(총원 합격 포함)시 정시 지원 불가) (단, 실용댄스과, 실용음악과 면접(실기) 불참자는 불합격 처리함) • 모집요강에 명시되지 않은 사항은 위원회를 통하여 심의 결정함

10 동점자 처리기준



구분	동점자 처리기준
학생부성적 반영 비율이 높은 학부(과)	1순위 : 석차등급의 평균 우수자 2순위 : 2학년 석차등급 우수자 3순위 : 1학년 석차등급 우수자 4순위 : 1학년 및 2학년 교과목 이수단위의 합이 높은 자
면접 반영 비율이 높은 학부(과)	1순위 : 면접점수 우수자 2순위 : 석차등급의 평균 우수자 3순위 : 2학년 석차등급 우수자 4순위 : 1학년 석차등급 우수자 5순위 : 1학년 및 2학년 교과목 이수단위의 합이 높은 자
수능성적 반영 비율이 높은 학부(과)	1순위 : 수능성적 우수자 2순위 : 석차등급의 평균 우수자 3순위 : 2학년 석차등급 우수자 4순위 : 1학년 석차등급 우수자 5순위 : 1학년 및 2학년 교과목 이수단위의 합이 높은 자
대졸자 반영 학부(과)	1순위 : 전 학년 성적백분율이 높은 자 2순위 : 면접점수 우수자 3순위 : 총 취득학점이 많은 자

11 실기고사 종목 및 준비사항



가. 실용예술학부 실용댄스과

전공	전형	내용
스트릿댄스 (힙합, 팝핀, 워킹, 락킹, 비보이, 코레오그래피)	작품 1개	<ul style="list-style-type: none"> • 심사위원의 재량으로 작품도중 중지할 수 있음 • 3분 이내의 작품으로 자유롭게 구성 • 작품 음악은 개별준비(USB) • 의상은 작품에 맞게 개별 준비 • 작품을 위한 소품은 부피가 적은 소품에 한하여 허용 가능
K-POP(방송댄스)		
재즈댄스		
발리댄스		
현대무용 / 실용댄스코레오		

※ 유의 사항
- 위의 기재 내용 외에 추가적인 테스트를 요구할 수 있음



나. 실용예술학부 실용음악과

전공	전형	내용
기악	자유곡 1곡 연주	<ul style="list-style-type: none"> 연주 도중 cut할 수 있음 코드(리듬) 조건 연주를 요청할 수 있음 시험관의 재량으로 추가 곡 연주를 요청할 수 있음 다양한 리듬 장르나 솔로 즉흥 연주를 요청할 수 있음 반주MR을 활용할 수 있으며, MR은 USB로 제출 반주자 대동 가능하며 2인까지 허용
보컬	자유곡 1곡 가창	<ul style="list-style-type: none"> 보컬의 자유곡은 가창 중 cut할 수 있음 시험관의 재량으로 추가 곡 가창을 요청할 수 있음 기악 연주, 춤, 랩 등의 특기사항을 요청할 수 있음 반주MR을 활용할 수 있으며, MR은 USB로 제출 반주자 대동 가능하며 1인만 허용
K-POP	자유곡 1곡 가창 작품 1곡 댄스	<ul style="list-style-type: none"> 보컬 전공 자유곡(가요, 팝) 댄스 전공 작품(창작, K-POP) 시험관의 재량으로 특기사항(보컬, 댄스, 연기, 랩 등)을 요청할 수 있음 반주MR을 활용할 수 있으며, MR은 USB로 제출
싱어송 라이터	자작곡 1곡 가창	<ul style="list-style-type: none"> 피아노 또는 기타 반주로 자작곡 1곡을 가창 반주자 동반 불가 및 MR 사용 불가 시험관의 재량으로 추가 자작곡 연주 요청 가능
작곡(MIDI)	자작곡 1곡 (연주곡, 노래곡 모두 가능)	<ul style="list-style-type: none"> 연주 도중, cut할 수 있음 코드 조건 연주를 요청할 수 있음 시험관의 재량으로 추가 자작곡 연주 요청 가능 기악 연주곡을 요청할 수 있음. MIDI작품의 경우 MIDI 활용 과정 및 화성에 대한 추가질문을 요청할 수 있음 포트폴리오 음원제출 및 면접(MIDI작곡 파트에 한함) 면접고사에서 음향기초지식과 믹싱콘솔 활용에 대한 질문과 수행과제가 주어질 수 있음
프로듀서		
음향엔지니어		
공연기획 / 연출	기획서 발표(5분)	<ul style="list-style-type: none"> 콘서트 기획서(10매 내외) 5분 발표 그 외 심사위원들의 질문이 있을 수 있음
클래식	자유곡 1곡	<ul style="list-style-type: none"> 연주 도중, cut할 수 있음

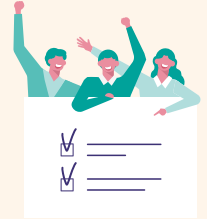
※ 유의 사항

- 당일 지정된 실기고사 시간 변경 불가
- 위의 기재 내용 외에 추가적인 테스트를 요구할 수 있음
- 모든 실기 지원 곡은 암보로 가창 또는 연주하여야 함
- 피아노, 세트 드럼, 기타 앰프, 베이스 앰프 이외 자신의 악기는 본인이 준비하여야 함
- 모든 종류의 이펙터 및 심벌, 개인 페달 사용 불가
- 모든 전공은 연주 악보 5부 제출(공연기획 전공은 콘서트 기획서 5부 제출)

12 온라인제공 동의안내

가. 학교생활기록부

구분	내용
제공대상	<ul style="list-style-type: none"> 2014년 2월 ~ 2022년 2월 졸업(예정)자 중 학생부 온라인제공 동의자 2013년 2월 이전 졸업자는 온라인 제공 대상에서 제외
유의사항	<ul style="list-style-type: none"> 2014년 2월 이후 졸업자라도 학교생활기록부 전산자료 온라인 자료제공에 동의하지 않거나 온라인 자료제공 비대상교 출신자는 본 대학에 학교생활기록부 사본을 반드시 제출 2013년 2월 졸업자 및 이전 졸업자는 본 대학에 학교생활기록부 사본을 반드시 제출 학교생활기록부 사본의 경우 위 · 변조 사실이 확인될 경우 입학취소를 함



나. 대학수학능력시험 성적

구분	내용
개요	<ul style="list-style-type: none"> 고등교육법시행령 제36조에 의거하여 정시모집 지원자 중 2022학년도 대학수학능력시험을 응시한 자의 성적 데이터를 교육부로부터 온라인 제공됩니다.[제공기관 : 한국교육과정평가원] 대학수학능력시험 응시자 중 수능성적 온라인 제공에 동의한 자에 대하여, 대학에서 교육부에 자료를 요청하면 교육부에서 해당 대학으로 관련자료 온라인 송부
제공대상	<ul style="list-style-type: none"> 간호학과, 응급구조과, 치위생과
유의사항	<ul style="list-style-type: none"> 대학수학능력시험 응시자 중 수능성적 온라인 제공에 비 동의한 수험생은 “대학수학능력시험 성적통지표”를 반드시 제출하여야 함

다. 검정고시 성적

구분	내용
온라인 제공 신청방법	<ul style="list-style-type: none"> 각 시도교육청 나이스 대국민서비스 검정고시 대입전형홈페이지(www.neis.go.kr)에서 본인의 고졸 검정고시 합격 및 성적자료를 확인하고, 온라인 제출 신청 후 '제공동의 확인번호'를 입학원서에 입력(기재)해야 함
유의사항	<ul style="list-style-type: none"> 대입전형자료 온라인 제공에 동의하지 않은 지원자와 온라인 제공 범위 내 대상자가 아닌 경우 합격증명서 및 성적증명서를 제출해야 함

13 등록금 안내



학부(과)	입학금	수업료	합계
경영회계과, 경찰행정과(3년제), 관광서비스과(3년제), 군사학과, 일본어통역과, 호텔·바리스타과	301,600원	2,370,000원	2,671,600원
사회복지과, 유아교육과(3년제)	301,600원	2,433,000원	2,734,600원
건축과(3년제), 도시건설정보과(야간), 미용예술과, 방송영상콘텐츠과, 보건행정과(3년제), 사회체육학부 생활체육과, 사회체육학부 스포츠재활과, 생명화공과, 소방안전과, 시각디자인과, 식의약품분석과, 실용예술학부 실용댄스과, 실용예술학부 실용음악과, 애완동물과, 의료미용과(3년제), 인테리어디자인과(3년제), 전기전자공학부 반도체전자공학과, 전기전자공학부 전기과, 컴퓨터전자과, 품질경영과(야간), 항공보안과, 항공자동차모빌리티학부(3년제), 호텔조리파티쉐과	301,600원	3,000,000원	3,301,600원
응급구조과(3년제), 치위생과(3년제)	301,600원	3,150,000원	3,451,600원
간호학과(4년제)	301,600원	3,200,000원	3,501,600원

※ 유의 사항

등록 확인 예치금은 등록금의 일부로서 2022학년도 등록금 확정 후, 기 납부한 등록 확인 예치금을 제외한 차액의 등록금을 입학안내 홈페이지에서 등록금 고지서를 출력 후 **등록금 납부 기간 2022. 02. 09(수) ~ 02. 11(금)까지 본 대학 지정 납부처에 납부**하여야 하며, 기간 내에 납부를 하지 않을 경우 등록을 포기한 것으로 간주하여 합격을 취소함 (미등록 불합격 처리)



14 예치금 및 등록금 납부안내

구분	납부기한	금액	비고
예치금 (수시 1, 2차 합격자)	2021.12.17(금) ~ 2021.12.20(금)	100,000원	본 대학 지정 납부처 (등록마감일 16:00까지)
등록금 (정시 합격자 및 수시 1, 2차 예치금 납부자)	2022.02.09(수) ~ 2022.02.11(금)	등록금 안내 참조	

※ 2011학년도부터 등록 확인 예치금 납부를 “정식등록”으로 간주하므로 수시모집에서 두 개 이상의 대학에 합격한 사람은(일반대학 및 전문대학 포함) 등록 확인 예치금 납부기간에 “반드시 한 개의 대학에만 납부”를 해야 함
(위반 시 이중등록으로 처리되어 입학이 취소될 수 있음)

- 가. 합격자에 대하여 우편통지는 하지 않으며, **우리 대학 홈페이지에서 합격여부를 확인 후 예치금(등록금) 고지서를 출력하여 납부를 해야 함**
나. 합격한 수험생에게는 입학원서에 기재된 휴대전화로 SMS(문자서비스)를 통하여 합격사실을 개별적으로 통보함
- 다. 위의 수시 1, 2차 합격자는 납부 기간에 반드시 지정한 납부처에 등록 확인 예치금을 납부 하여야 하며, 등록기간 내에 등록하지 않을 경우 등록을 포기한 것으로 간주하여 불합격 처리함(정시모집 지원 불가)
- 라. 전형별 최초 합격자가 등록을 포기할 경우 예비합격 후보 순위에 따라 선발하며, 예비합격자의 등록 확인 예치금 납부기간은 대학에서 정한 일정(시간)에 따라 필히 납부를 해야함
- 마. 일반전형에서 충원(추가 합격)대상자가 미달 시 특별전형에서 충원 처리하며, 특별전형 충원(추가합격) 대상자가 미달 시 일반전형에서 충원함

15 예치금 및 등록금 환불방법

- 가. 본 대학에 합격하여 예치금 또는 등록금을 납부한 자가 타 대학 합격 등의 사유로 인하여 입학을 포기할 시에는 입학홈페이지(입시도우미) 환불신청에서 본인 또는 보호자 인증 후 포기절차를 진행
- 나. 홈페이지 접속장애가 있을 경우 본 대학 입학처로 연락하지 않고, 인터넷 접속불량 등의 사유로 환불처리가 되지 않을 시에 발생하는 문제 (이중등록으로 인한 합격취소)에 대한 책임은 본인에게 있음을 유의하시기 바람
- 다. 온라인 등록포기를 제출한 자는 입학이 취소되며 절대로 반복할 수 없으니 이점 유의하시기 바람
- 라. 등록금 환불(등록 확인 예치금 포함)은 정해진 등록금 환불기간 **【2022년 2월 말일까지】** 내에 소정의 절차를 거쳐 전액 환불 함
(단, 토요일, 일요일, 공휴일은 환불하지 않음)
- 마. 입학식 이후의 환불은 “**대학 등록금에 관한 규칙(제6조(등록금의 반환))**”에 의거하여 환불함

<별표> 등록금의 반환기준[제6조제2항 관련]

1. 해당 학기 개시일(입학생의 경우에는 입학일을 말한다. 이하 같다) 전일까지 반환사유가 발생한 경우에는 이미 납부한 등록금의 전액을 반환함
2. 해당 학기 개시일 이후에 반환사유가 발생한 경우에는 입학금은 반환하지 않되, 등록금(입학금은 제외함. 이하 이 호에서는 같다)은 다음 표의 기준에 따라 반환함 다만, 제4조제1항에 따라 등록금의 징수 방법을 따로 정한 학교의 학생으로서 2학기분 이상의 등록금을 동시에 납부한 경우에는 반환사유가 발생한 날이 속하는 학기의 등록금은 다음 표의 기준에 따라 반환하고 그 이후의 각 학기분의 등록금은 그 전액을 반환함

반환사유 발생일	반환금액
학기 개시일부터 30일까지	등록금의 6분의 5 해당액
학기 개시일에서 30일이 지난 날부터 60일까지	등록금의 3분의 2 해당액
학기 개시일에서 60일이 지난 날부터 90일까지	등록금의 2분의 1 해당액
학기 개시일에서 90일이 지난 날	반환하지 아니함



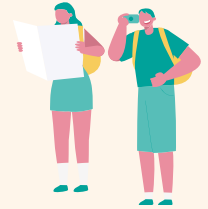
16 장학제도 안내

구분	장학구분	대상자	지급시기	지급액
교내 장학	교수추천장학	입학 후 소정 절차를 통해 선발	학기중	학부(과)에서 정한 인원과 금액
	입학우수장학	입학 후 소정 절차를 통해 선발	입학시	학부(과)에서 정한 인원과 금액
	외국인 유학생 복지장학	외국인이 입학 후 소정 절차를 통해 선발	매학기	장학위원회에서 정한금액
	학업우수장학	학업성적우수자	매학기	학부(과)에서 정한 인원과 금액
	공로장학	국가나 우리 대학 발전에 기여한 공로가 인정되는 자	수시	장학위원회에서 정한금액
	봉사장학	학생회 및 대의원회, 각 학부(과) 학생간부, 신문사 기자	매학기	장학위원회에서 정한금액
	장애학생 및 다문화가족학생장학	장애학생 및 다문화가족학생에 대해서는 장학금을 지급	매학기	장학위원회에서 정한금액
	학생안전지킴이장학	학과 및 학생 활동에 안전사고 예방을 담당하는자	6월	장학위원회에서 정한금액
	만학장학	학업에 대한 열의가 많은 만 28세 이상인 자	매학기	장학위원회에서 정한금액
	가족장학	가족이 동시에 우리 대학에 재학 할 경우 1인에게 지급	매학기	장학위원회에서 정한금액
	동문가족장학	졸업생 자녀가 우리 대학에 재학 할 경우 1인에게 지급	매학기	장학위원회에서 정한금액
	월강장학	근면성실하고 면학분위기 조성에 타의 모범이 된 자	매학기	장학위원회에서 정한금액
	포인트장학	대학의 각종프로그램에 참여하여 포인트를 취득한 자	12월	장학위원회에서 정한금액
	자이성취장학	대학에서 진행되는 프로그램에 참여하여 선발된 자	매학기	장학위원회에서 정한금액
	복지장학	가정사정이 곤란하여 학비 조달이 어려운 자	매학기	장학위원회에서 정한금액
	근로장학	가계곤란자로 학부(과)장의 추천을 받아 근로봉사를 제공 한 자	매학기	장학위원회에서 정한금액
	보훈장학	국가유공자 본인 및 배우자, 자녀로 교육지원 대상자	매학기	등록금 전액
	북한이탈주민장학	북한이탈주민 본인 및 자녀로 교육지원 대상자	매학기	등록금 전액
	파워엘리트장학	학업성적, 외국어성적, 각 종 대회 수상 성적이 우수한 자	매학기	장학위원회에서 정한금액
	산업체특별장학	산업체위탁교육생으로 입학한자	입학시	장학위원회에서 정한금액
전공심화특별장학	학사학위 전공심화교육생으로 입학한자	매학기	장학위원회에서 정한금액	
교외 장학	한국장학재단_국가 I 유형(국가다자녀), 국가 II 유형, 국가지역인재장학, 전문기술인재장학, 희망사다리장학, 푸른등대장학, 국가근로장학(청소년교육지원사업), KRA농어촌희망재단, 아산사회복지재단, 충북인재양성재단, 충북지역개발회, 한국방정환재단, (재)전남인재육성재단, 서울장학재단, 성남시장학회, (재)음성장학회, 충북창조경제지원재단, 지적장학회, 전기공사공제조합장학, 의용소방대자녀장학, 김동진장학, SGI장학, 문곡장학, 종동문화장학, 충청대학교 교수장학, 충청대학교 직원장학, 기타 교외장학			
대출 제도	정부학자금대출(한국장학재단), 농어촌출신대학생학자금융자(한국장학재단), 근로자대학학자금대출(근로복지공단)			

※ 장학금 관련 문의 : 학생복지팀 ☎ 043)230-2023~4

17 장애학생지원관련 안내

- 가. 장애학생의 입학전형과 관련하여 이동지원 및 수화통역 등의 지원이 필요한 지원자는 사전에 장애학생지원센터에 연락하여 주시기 바랍니다. 장애학생의 입학전형과 관련하여 입시상담 또는 입시자료가 필요한 경우 언제든지 문의하여 주시기 바랍니다 [☎ 043-230-2501~3]
- 다. 우리대학은 장애학생의 입학전형 지원과 관련하여 입학을 거부하거나 차별하지 않음
- 라. 장애학생지원센터 연락처 : ☎ 043)230-2025, 2021 / FAX 043)230-2014
- 마. 주 소 : (28171) 청주시 흥덕구 강내면 월곡길38 충청대학교 장애학생지원센터
위 치 : 충청대학교 R동(학생회관) 3층 (학생복지팀 내)



18 기숙사 안내

구 분		수용인원	기숙사비(학기)	부대사항	급 식
남자생활관 (1동)	2인실	26명(13실)	650,000원	각 실별 샤워실 / 화장실	• 1식 : 3,000원(조식, 석식) (급식비는 변동 될 수 있음) • 급식은 희망자에 한하여 제공 (단, 주말 및 공휴일 제외) • 학기당 납부
	3인실	252명(84실)	450,000원	공동 샤워실 / 화장실	
여자생활관 (0동)	2인실	206명(103실)	650,000원	각 실별 샤워실 / 화장실	
유의사항		※ 생활관은 별도 접수기간에 온라인 접수자에 한해 선발기간 및 세부사항 홈페이지 공지참조 ※ 문 의 : 남자생활관 ☎ 043)230-2032~3 / 여자생활관 ☎ 043)230-2035 ※ 기숙사비는 2021학년도 기준이며 변경될 수 있음			

19 통학버스 안내

가. 시내

- 등교 → 승차 : 청주고속버스터미널 맞은편 앞 버스승강장



구분	1회	2회	3회	4회	5회	6회	7회	8회	9회	10회	11회	12회	13회	14회	15회	16회
시간	08:00	08:10	08:20	08:30	08:40	08:50	09:00	09:10	09:20	09:30	09:40	09:50	10:00	10:10	10:20	10:30

- 하교 → 승차 : 충청대학교 버스종점, 하차 : 청주고속버스터미널 맞은편 앞 버스승강장

구분	1회	2회	3회	4회	5회	6회	7회	8회
시간	15:50	16:10	16:30	16:50	17:10	17:30	17:50	18:10

나. 시외

노 선	출발장소	출발시간	내 용	비 고
천 안	시외버스터미널	08:00	(08:00)천안 시외버스터미널 맞은편 농협 → (08:40)충청대학교	
충 주	충주고등학교 버스정류장	07:05	(07:05)충주고등학교 버스정류장 → (07:10)국민은행 → (07:18)연수동 신한은행 → (07:21)우암정사 → (07:27)KBS방송국 → (07:35)서충주 신도시 → (07:40)주덕터미널 → (07:55)음성 수정교 → (08:25)증평터미널 → 중부고속도로(서청주IC) → (08:45)충청대학교	
진 천	진천 군민회관	07:50	(07:50)진천군민회관 → (07:52)진천경찰서 앞 → (07:53)진천터미널 → (08:01)사석치안센터 맞은편 → (08:04)문백파출소 앞 → (08:08)오창육교 버스정류장 → (08:15)오창프라자 → (08:20)옥산 1004마트 앞 → (08:40)충청대학교	

※ 운행일정은 당일의 도로사정에 의해 변동될 수 있으며, 탑승 5~10분전에 승차 장소에 대기해 주시기 바랍니다

다. 조치원역 → 오송KTX역 → 충청대학교 셔틀버스 운행(등교시간 수회)



라. 청주시내버스

구분	노선번호	운행노선
일반	516	충청대학교 ↔ 정하
급행	747	오송역 ↔ 청주국제공항
일반	500	국책기관중점 ↔ 동부중점
좌석	502	조치원역 ↔ 동부중점
일반	511	국책기관중점 ↔ 정하
일반	513	한국교원대학교 ↔ 동부중점
일반	513-1	사곡 ↔ 동부중점
일반	513-2	갈원1리 ↔ 동부중점
일반	515	연정리 ↔ 동부중점
일반	517	호계 ↔ 정하



20 수험생 유의사항 안내

전문대학 공통 유의사항

1. 우리대학은 전체 학부(과)에 수시6회 제한과 관계없이 지원 할 수 있음
 2. 수시모집에 최초합격 시 정시모집에 지원이 금지되며, 중원합격 시에도 등록여부와 상관없이 정시모집에 지원이 금지됨(일반대학과 동일)
 3. 정시모집은 2021.12.30.(목) ~ 2022.01.12(수)까지이며, 자율모집 및 등록기간은 2022.02.28.(월)까지
 4. 수시모집 예치금 납부자는 예치금을 제외한 나머지 등록금을 정시모집 최초 합격자 등록기간(2022.02.09(수) ~ 2022.02.11(금) 16시까지)에 납부하여야 함
 5. 이중등록 금지에 관한 사항으로 모집별(수시, 정시)로 지원하여 입학할 학기가 같은 2개 이상의 대학에 합격한 자는 하나의 대학에만 등록하여야 함
- ※ 학기 개시 후 이중등록 확인 시(2군데 이상의 대학에 등록 시) 입학무효 처리
 ※ 전형 종료 후 모든 대학 신입생의 지원·합격·등록 상황을 전산 검색하여 금지된 수시모집 최초합격(중원합격)자가 정시 지원 및 이중 등록 사실이 확인되면 입학무효 처리

※ 위의 규정을 위반한 자에 대하여는 「고등교육법시행령 제42조 및 제42조의 2,3」에 의거하여 입학년도 말일까지 당해 입학을 무효로 함

본 대학 유의사항

1. 전형일정(수시1차, 수시2차, 정시)별 복수(A과, B과)지원은 할 수 없으며, 복수 지원자는 합격을 취소함
2. 전형일정별 복수(일반전형, 특별전형, 정원 외 전형)지원은 할 수 없으며, 복수 지원자는 합격을 취소함
3. 다른 대학 및 우리대학 수시1차 합격자도 우리대학 수시2차 모집에 지원 가능함
4. 제출 서류의 기재사항이 허위로 판명되거나 기타 부정한 방법으로 합격 또는 입학한 사실이 확인된 경우에는 입학한 후라도 합격 또는 입학을 취소함
5. 제출 서류가 미비된 자는 불합격 처리함
6. 교과성적에 의한 석차등급을 산출할 수 없는 자의 경우에는 입학전형관리위원회에서 결정함
7. 예비합격 후보자 중 중원합격 통지 시 입학원서상의 기재된 연락처로 연락이 안되어 발생하는 불이익은 수험생 본인이 책임짐
따라서 본 대학의 모든 지원자는 연락처를 정확하게 기재하여야 하며, 원서접수 이후에 연락처가 변경된 경우에는 본 대학 입학처로 전화하여 수정할 수 있도록 함
☎ 043)230 - 2501~3
8. 입학전형 성적은 공개하지 않으며, 본 모집요강에 명시되지 않은 사항이 발생할 경우에는 본 대학 입학전형 관리위원회의 심의를 통하여 결정 · 시행함



21 2021학년도 학부(과)별 입시결과

[학생부 : 1~2학년 등급평균, 수능 : 국어, 영어, 수학, 탐구(선택) 400점 기준]

모집단위	수시 1차						수시 2차						정시							
	학생부						학생부						학생부						수능	
	일반전형			특별전형			일반전형			특별전형			일반전형			특별전형			일반전형	
	경쟁률	최저	평균	경쟁률	최저	평균	경쟁률	최저	평균	경쟁률	최저	평균	경쟁률	최저	평균	경쟁률	최저	평균	최저	평균
간호학과(4년제)	7.38	6.20	4.51	-	-	-	7.07	5.69	4.04	-	-	-	11.6	5.94	4.78	-	-	-	254	275
건축과(3년제)	3.59	7.93	6.22	2.20	6.06	4.80	2.43	4.32	4.32	1.50	3.14	3.14	0.33	8.43	5.98	-	-	-	-	-
경영회계과	3.38	6.85	4.61	2.60	8.00	5.19	1.57	5.23	5.23	1.00	5.83	5.83	0.78	7.09	5.53	-	-	-	-	-
경찰행정과(3년제)	4.57	6.93	5.13	-	-	-	1.94	5.84	5.08	-	-	-	1.00	8.63	6.19	-	-	-	-	-
군사학과	5.52	8.26	6.00	-	-	-	2.20	6.84	6.07	-	-	-	0.50	7.91	6.84	-	-	-	-	-
도시건설정보과(야간)	2.00	7.36	5.27	1.28	6.68	4.74	1.00	2.83	2.83	-	-	-	0.22	7.52	5.53	-	-	-	-	-
미용예술과	3.46	7.82	6.14	4.50	7.60	5.71	1.67	5.25	4.72	4.00	3.29	3.29	0.23	7.05	6.83	-	-	-	-	-
방송영상콘텐츠과	4.00	6.43	4.92	3.00	7.06	5.28	2.00	3.53	3.53	2.00	4.95	4.95	0.53	5.92	5.20	-	-	-	-	-
보건행정과(3년제)	4.89	7.95	5.12	-	-	-	2.29	3.05	3.05	-	-	-	0.82	7.60	6.06	-	-	-	-	-
사회복지과	3.57	8.59	5.81	-	-	-	1.96	7.00	6.02	-	-	-	0.43	7.59	5.47	-	-	-	-	-
사회체육학부 생활체육과	3.05	8.59	6.53	1.88	8.44	7.06	1.70	4.69	4.55	2.00	6.83	5.41	0.40	5.87	5.43	-	-	-	-	-
생명화공과	3.32	8.31	5.51	-	-	-	1.42	7.66	6.11	-	-	-	0.23	6.82	6.09	-	-	-	-	-
소방안전과	3.62	7.35	5.26	3.00	4.93	4.42	1.84	6.21	5.28	-	-	-	0.33	8.03	5.96	-	-	-	-	-
시각디자인과	2.41	7.82	5.40	1.29	7.43	4.87	2.80	5.03	4.22	1.00	6.22	6.22	0.39	6.98	6.30	-	-	-	-	-
식의약품분석과	5.48	8.09	6.28	-	-	-	4.00	4.37	3.19	-	-	-	6.00	6.23	6.23	-	-	-	-	-
실용예술학부 실용댄스과	3.04	-	-	-	-	-	1.63	-	-	-	-	-	0.67	-	-	-	-	-	-	-
실용예술학부 실용음악과	1.95	-	-	-	-	-	1.50	-	-	-	-	-	1.10	-	-	-	-	-	-	-
유아교육과(3년제)	5.16	6.79	5.52	-	-	-	2.50	5.61	5.10	-	-	-	0.80	8.04	6.49	-	-	-	-	-
응급구조과(3년제)	7.96	5.66	4.83	-	-	-	7.90	6.77	5.42	-	-	-	9.50	5.25	5.04	-	-	-	233	242
의료미용과(3년제)	5.00	8.06	6.01	2.56	7.06	5.17	15.00	3.57	3.57	2.00	8.29	6.10	1.00	2.90	2.90	-	-	-	-	-
인테리어디자인과(3년제)	3.68	8.19	6.43	4.00	7.23	6.05	1.75	6.43	6.43	-	-	-	0.77	8.35	6.53	-	-	-	-	-
일본어통역과	1.42	7.59	5.93	1.00	6.11	4.37	1.00	6.72	6.72	1.00	5.08	5.08	0.17	7.54	5.65	-	-	-	-	-
전기전자공학부	3.22	7.89	4.79	4.67	5.46	3.90	1.98	6.91	5.53	2.67	7.18	5.64	0.56	9.00	6.23	-	-	-	-	-
치위생과(3년제)	9.18	6.23	5.31	-	-	-	5.89	6.77	5.30	-	-	-	7.00	7.31	5.33	-	-	-	244	257
컴퓨터전자과	3.27	8.11	6.04	7.00	6.11	4.89	2.50	4.40	4.40	1.00	7.79	7.79	1.38	6.95	5.77	-	-	-	-	-
품질경영과(야간)	1.85	8.31	5.97	1.50	6.59	5.14	1.25	6.40	6.10	1.00	5.27	5.27	-	-	-	-	-	-	-	-
관광서비스과(3년제)	5.31	7.53	5.35	-	-	-	2.50	7.57	6.65	-	-	-	0.17	7.36	6.75	-	-	-	-	-
항공보안과	2.60	7.88	5.84	-	-	-	1.17	6.79	6.79	-	-	-	0.10	6.98	6.64	-	-	-	-	-
항공자동차모빌리티학부(3년제)	2.40	8.63	5.58	1.00	8.47	5.12	1.44	5.22	4.15	1.33	6.65	4.41	0.22	7.39	6.00	-	-	-	-	-
호텔·바리스타과	3.77	8.77	6.66	-	-	-	2.00	7.82	6.95	-	-	-	0.18	7.19	7.08	-	-	-	-	-
호텔조리파티셰과	3.32	8.22	6.02	-	-	-	2.15	4.83	4.83	-	-	-	0.19	8.90	7.62	-	-	-	-	-

충청대학교

취업으로 SO통하다

취업
성공



자연과학

간호학과(4년제) / 미용예술과 / 보건행정과(3년제) / 식의약품분석과 / 애완동물과
응급구조과(3년제) / 의료미용과(3년제) / 치위생과(3년제) / 호텔조리파티쉐과



공학

건축과(3년제) / 도시건설정보과(야간) / 생명화공과 / 소방안전과 / 인테리어디자인과(3년제)
전기전자공학부 반도체전자공학과 / 전기전자공학부 전기과 / 컴퓨터전자과 / 품질경영과(야간)
항공보안과 / 항공자동차모빌리티학부(3년제)(항공정비전공/자동차기계전공)

인문사회

경영회계과 / 경찰행정과(3년제) / 관광서비스과(3년제) / 군사학과 / 사회복지과
유아교육과(3년제) / 일본어통역과 / 호텔 · 바리스타과



예체능

방송영상콘텐츠과 / 사회체육학부 생활체육과 / 사회체육학부 스포츠재활과 / 시각디자인과
실용예술학부 실용댄스과 / 실용예술학부 실용음악과

성공취UP으로 통하는 충청대학교

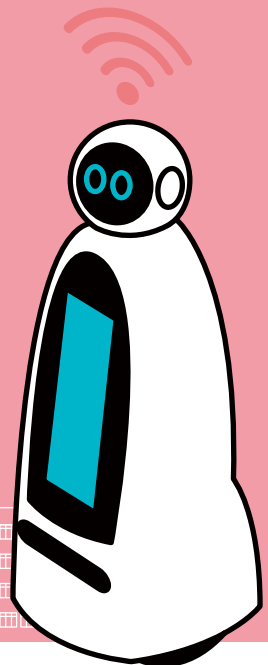
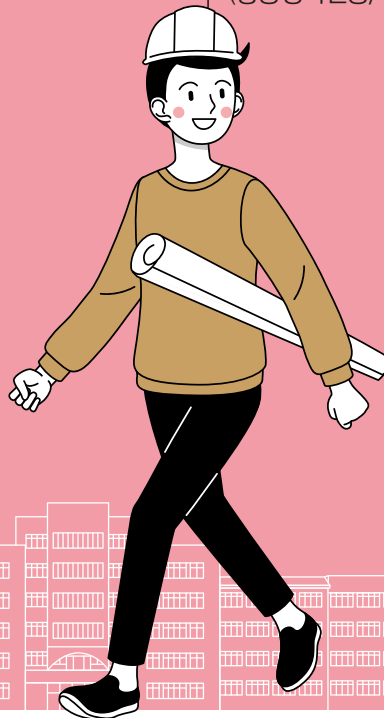
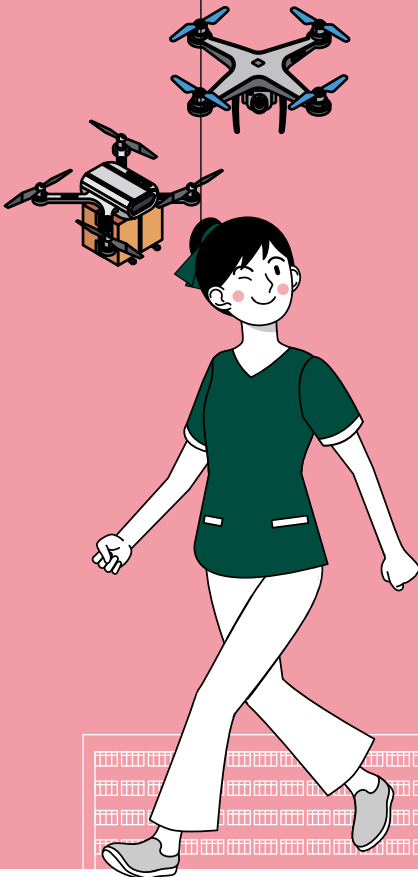


● 자연과학

- 간호학과(4년제) 28
- 미용예술과 29
- 보건행정과(3년제) 30
- 식의약품분석과 31
- 애완동물과 32
- 응급구조과(3년제) 33
- 의료미용과(3년제) 34
- 치위생과(3년제) 35
- 호텔조리파티쉐과 36

● 공학

- 건축과(3년제) 37
- 도시건설정보과(야간) 38
- 생명화공과 39
- 소방안전과 40
- 인테리어디자인과(3년제) 41
- 반도체전자공학과 (전기전자공학부) 42
- 전기과 (전기전자공학부) 43
- 컴퓨터전자과 44
- 품질경영과(야간) 45
- 항공보안과 46
- 항공자동차모빌리티학부(3년제) (항공정비전공/자동차기계전공) 47



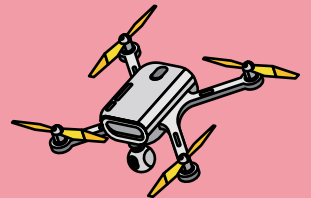
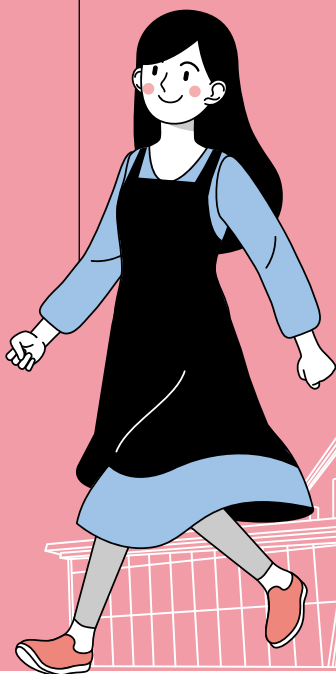


● 인문사회

● 경영회계과	48
● 경찰행정과(3년제)	49
● 관광서비스과(3년제)	50
● 군사학과	51
● 사회복지과	52
● 유아교육과(3년제)	53
● 일본어통역과	54
● 호텔 · 바리스타과	55

● 예체능

● 방송영상콘텐츠과	56
● 생활체육과 (사회체육학부)	57
● 스포츠재활과 (사회체육학부)	58
● 시각디자인과	59
● 실용댄스과 (실용예술학부)	60
● 실용음악과 (실용예술학부)	61





간호학과(4년제)

Dept. of Nursing

인간을 존중할 줄 아는
도전과 열정의 글로벌 간호 전문가

학부(과) 홈페이지 바로가기 ▶



상담 조유나 교수
전화 043-230-2775
홈페이지 www.ok.ac.kr/nurse/index.do

학과소개

인간존중과 안녕 촉진을 실천하는 간호인 양성
과학적이며 전문가적 가치관을 지닌 간호인 양성

"인성을 바탕으로 공감하고 소통하는 도전을 두려워하지 않는 창의적인 간호사"

학과특색

간호학과는 사람을 존중합니다.

충청대학교 간호학과는

어려운 이들을 생각하는 마음이 따뜻한 간호사로 키웁니다.

인성관련 교과목 및 체계적인 봉사 경력 관리를 통한 인성강화교육

창의적인 생각을 지닌 간호사로 꿈꾸게 합니다.

최첨단 실습실 운영 및 국내 우수 의료보건기관에서의 핵심실무역량 강화교육
자기 주도적 학습능력 향상을 위한 특성화된 교수학습법 적용

열정을 품은 간호사로 태어납니다.

보건의료분야 인사 초청 특강 및 멘토 활성화
기획연구능력향상을 위한 프로그램

도전을 두려워하지 않는 간호사가 되길 바랍니다.

세계화 시대의 전문가 양성을 위한 글로벌 역량강화
국제교류체계 구축 및 운영
리더십해외연수 프로그램 및 해외 인턴십 운영 적극 지원

"꿈과 열정을 가지고 인간을 존중하는 간호 전문가"

취득자격

간호사 면허증, 보건교육사 자격증, BLS-Provider, KALS-Provider 등

졸업 후 진로 및 취업 관련분야

병원간호사, 간호직/보건직 공무원, 연구간호사, 건강보험심사평가원, 국민건강보험공단 등
보건의료관련 기관, 산업체 간호사, 의약/의료기기 관련 회사 상담간호사, 개인 창업



2022학년도 모집인원

모집 단위	입학 정원	정원 내									정원 외					
		수시1차			수시2차			정시			모집 인원	대졸자	농어촌	수급자	만학도	외국인 및 재외국민
		모집인원	일반	특별	모집인원	일반	특별	모집인원	일반	특별						
간호학과	134	94	94	-	30	30	-	10	10	-	26	22	2	2	-	-



미용예술과

Dept. of Beauty Arts

기술도 예술!
인성도 예술!



학부(과) 홈페이지 바로가기 ▶

상담 이영미 교수
전화 043-230-2447
홈페이지 www.ok.ac.kr/pimi/index.do



학과소개

"기술도 예술! 인성도 예술!"

전통이 곧 레벨, 1996년 개설! 핵심역량기반 직무분석을 통한 현장 투입형 미용 전문가 양성을 목표로 합니다.



학과특색

"취업에 강한 미용예술과"

"미용예술과는 25살입니다."

뷰티학과 중 전국에서 7번째로 1996년에 개설하여 오랜 전통과 성공한 졸업생 다수 배출

"실무능력은 물론 인성까지 예술입니다."

바른 인성과 심미적 사고 기반의 직무능력을 갖춘 미용전문가 양성을 목표로 함

"미용사(종합)면허 자동 취득이 가능합니다."

모든 재학생들은 졸업과 동시에 미용사 종합면허증(헤어, 메이크업, 네일아트, 피부) 취득

"7개의 자격증 취득이 가능합니다."

매학기 1개 자격증 이상 취득을 목표로 두피관리사, 서비스경영 자격증 등 취득

"현장중심 핵심역량기반 직무분석을 통한 현장 투입형 인재를 양성합니다."

직무분석을 통한 핵심역량기반 교육과정 운영으로 전체 교과목의 약 70%를 핵심역량 교과로 교육

"뷰티전문 리더로서 봉사를 실천합니다."

투철한 직업관을 바탕으로 지역 내 봉사활동(청주 중앙공원, 노인복지센터, 오송화장품뷰티산업엑스포 등)

"무엇보다 재미가 있습니다."

1인 1동아리 가입, 활발한 선후배간 교류 및 멘티, 멘토 활동으로 즐거운 대학 생활 가능



취득자격

"1인 7개 자격증 취득지원"

미용사 종합면허증(헤어, 메이크업, 네일아트, 피부), 두피관리사, 메이크업아티스트, 네일아트, 아로마테라피, 서비스경영 자격증, 맞춤형 화장품 조제관리사 등



졸업 후 진로 및 취업 관련분야

"취업률 70%(2019년 공시 기준)"

미용실 헤어디자이너, 미용실 관리자, 두피관리사(병의원, 전문 두피관리실), 화장품회사(교육강사 및 영업) 및 학원강사, 메이크업샵, 웨딩업체, 네일샵, 미용관련 개인창업 등



2022학년도 모집인원

모집 단위	입학 정원	정원 내									정원 외					
		수시1차			수시2차			정시			모집 인원	대졸자	농어촌	수급자	만학도	외국인 및 재외국민
		모집인원	일반	특별	모집인원	일반	특별	모집인원	일반	특별						
미용 예술과	55	52	42	10	2	2	-	1	1	-	23	2	2	2	4	13



보건행정과(3년제)

Dept. of Public Health Administration

국민의 건강을 관리하는 현장중심의
진취적 보건행정 전문가

학부(과) 홈페이지 바로가기 ▶



상담 전윤희 교수
전화 043-230-2367
홈페이지 www.ok.ac.kr/medinfo/index.do



학과소개

"맞춤형 취업교육을 지향하는 현장중심 보건행정전문가 양성"

특성화된 교수학습법을 통하여 전문지식과 인성을 겸비한 인재로 키워내고 있으며 국민의 건강을 관리하고 인류사회에 이바지 할 수 있는 진취적인 보건행정 전문가를 배출하고 있습니다.



학과특색

"전국 최강 보건행정과"

"보건행정과는 3년제입니다."

3년 동안 체계적이고 깊이 있는 현장 실무교육

"보건행정과는 최고의 병원행정 전문가 양성 교육기관."

전임교수 4인의 세부 전공지도를 강화한 취업 준비전략

"보건행정과는 최신의 전자의무기록(EMR)을 통한 병원정보시스템(HIS)을 완비한 교육기관"

의료기관 현장 적응력 향상을 위한 EMR HIS 실무능력을 배양

"2021년 신입생부터 보건의료정보관리인증 프로그램 도입"

성과중심 교육체제를 바탕으로 보건의료정보관리 교육의 질을 관리

"보건행정과는 면허증 합격이 TOP입니다."

스파르타식 집중교육을 통하여 국가면허증인 보건의료정보관리사 제24회 100% 합격

"보건행정과는 자격증 취득이 TOP입니다."

3년동안 매 학기별 자격증 취득반을 교과과정과 연계 운영하여 1인 5개이상의 자격증 취득이 가능

"보건행정과는 장학금이 두둑합니다."

보건행정과와 산학협력결연을 맺고 있는 의료기관서 매년 기탁하는 각종 장학금이 풍성



취득자격

"1인 5개 자격증 취득지원"

국가고시 면허증(보건의료정보관리사), 민간자격증(병원코디네이터, 건강보험청구관리사, 요양병원청구관리사, 의학영어능력인증), 국가공인 자격증(병원행정사, 컴퓨터활용 1급, 2급)



졸업 후 진로 및 취업 관련분야

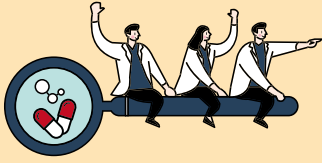
"보건의료기관" "국차병원" "보건료산업" "공무원 및 공공기관"

대학병원, 국·공립병원 행정부 및 의료지원부서, 보건복지부, 보건소, 국방부 및 산하기관, 질병관리본부, 보건산업진흥원, 보건직 공무원, 국민건강보험공단, 건강보험심사평가원 등



2022학년도 모집인원

모집 단위	입학 정원	정원 내									정원 외					
		수시1차			수시2차			정시			모집 인원	대출자	농어촌	수급자	만학도	외국인 및 재외국민
		모집인원	일반	특별	모집인원	일반	특별	모집인원	일반	특별						
보건 행정과	30	28	28	-	1	1	-	1	1	-	4	2	-	-	2	-



식의약품분석과

Dept. of Food & Drug Analysis

제약회사 대기업 정규직으로 가는 지름길!



학부(과) 홈페이지 바로가기 ▶

상담 황갑성 교수
전화 043-230-2283
홈페이지 www.ok.ac.kr/pharm/index.do

학과소개

식의약품분석과는 의약품, 식품, 화학약품, 화장품 등의 제조과정에 필요한 분석 기술과 생산된 제품, 수입식품 및 수입의약품 등에 포함된 성분을 밝혀내는 기술을 가르쳐 '전문분석기술자'를 양성합니다. 분석기술은 제약회사 등 바이오산업분야에서 매우 중요시하는 노하우이기 때문에 분석기술자로 취업하면 회사 내에서도 전문가로 인정받아 중요업무를 맡게 됩니다. 충청대학교 주변에는 식약처를 비롯하여 수많은 제약 관련업체가 입주한 오송첨단의료복합단지외 오창과학산업단지가 있어 분석기술자로서 최적의 취업환경을 갖추고 있습니다. 특히 식의약품분석과는 전국 대학에 단 하나 밖에 없는 특성화된 학과이기 때문에 취업에는 더욱 유리합니다.

학과특색

남 여 구분없이 취업이 잘 되는 학과입니다.

입사하면 바로 쓸 수 있는 실무기술을 배우기 때문입니다.

집에서 가까운 대학보다, 회사에서 가까운 대학이 취업에 유리합니다.

제약회사가 대부분인 오송첨단의료복합단지까지 10분 거리에 있습니다.

전국에서 하나밖에 없는 특화된 학과입니다.

유사학과 졸업생이 Original 전공자를 뛰어 넘기는 어렵습니다.

연봉이 높고 근무환경이 깨끗한 제약회사에 취업됩니다.

종근당(3800), 경보제약(3800), 녹십자(3200), 한국콜마(3400), 에스에프씨(3750)

약품분석은 아무나 할 수 없는 기술이라 회사에서도 대우 받으며 일합니다.

일하면서 노하우가 쌓여 업계에서 인정받는 전문가로 성장할 수 있습니다.

전공과목 대부분이 실험실습이라 공부가 쉽고 재밌습니다.

기초부터 가르쳐 문과 이과 구분 없이 쉽게 배울 수 있습니다.

취득자격

자격증 따느라고 고생할 필요가 없는 학과입니다. 식의약품분석과 졸업증 하나만 있으면 취업은 OK입니다.

졸업 후 진로 및 취업 관련분야

의약품분석전문가, 식품유해물질분석전문가, 수입식품검역요원, 생명과학연구원 및 보건의료분야 연구원으로서 오송첨단의료복합단지, 오창과학단지 및 청주공단에 있는 제약회사를 비롯하여 전국의 식품, 화장품, 화학약품 회사에 취업합니다.

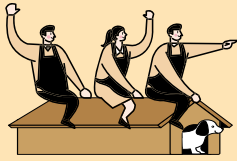
주요취업처

삼성바이오로직스, LG생활건강, 녹십자, 유한양행, 셀트리온, 종근당, 한국콜마, 동아제약, 동아ST, C제일제당, C헬스케어, 코오롱제약, 코오롱생명과학, 삼진제약, 메디투스, 신풍제약, 에스에프씨, 아모레퍼시픽, 서흥, &바이오랜드, 한독약품, 대웅제약, 해태제과 등이 있습니다.



2022학년도 모집인원

모집 단위	입학 정원	정원 내									정원 외					
		수시1차			수시2차			정시			모집 인원	대졸자	농어촌	수급자	만학도	외국인 및 재외국민
		모집인원	일반	특별	모집인원	일반	특별	모집인원	일반	특별						
식의약품 분석과	50	46	46	-	2	2	-	2	2	-	14	2	2	2	4	4



애완동물과

Dept. of Pet Management

삶을 따뜻하게 만들고 반려동물 중심의
애완동물관리 전문인 양성 학과!

학부(과) 홈페이지 바로가기 ▶



상담 신현산 교수
전화 043-230-2501
홈페이지 www.ok.ac.kr/pet/index.do



학과소개

"생명중심 반려동물 전문가 육성!" "동물자원 분야의 전문가 육성!"

애완동물과 반려동물을 중심으로 동물원 동물, 실험동물 및 경제동물 등과 같은 제반 동물자원의 유용성을 4차 산업적 가치로 이끌어 갈 수 있도록 교육하고 연구



학과특색

"사람의 삶을 따뜻하게 만드는 애완동물 전문가!"

"2022학년도 신설된 학과"

실습중심 핵심역량 기반으로 애완동물과 반려동물 분야 최고의 교육과정을 운영!

"사람과 반려동물, 그리고 4차 산업과 함께하는 학과"

사람과 동물이 함께하는 애완동물 및 반려동물 보호의 중요성을 깨닫고 동물복지와 윤리를 포함한 동물자원의 유용성을 4차 산업의 가치로 이끄는 학과!

"애완동물 관리 전문가"

애완동물분야와 야생동물생태연구 및 구조, 반려동물 행동교정, 동물복지 및 검역위생 분야의 최고 전문가 양성!



취득자격

"애완동물관리 분야를 개척하고, 반려동물과 함께 성장하는 학과!"

애완동물간호사, 애견미용사, 애완동물관리사, 애완동물사육사, 동물보건사, 동물보건코디네이터, 애완동물종합관리사, 동물행동상담사, 애견핸들러 등



졸업 후 진로 및 취업 관련분야

애완동물미용사, 애견미용실, 동물원, 실험동물사육장, 애견훈련소, 사료생산 및 유통분야, 동물약품생산 및 유통분야, 동물기자재분야, 펫샵운영, 애완동물관련 교육기관 강사 등



2022학년도 모집인원

모집 단위	입학 정원	정원 내									정원 외					
		수시1차			수시2차			정시			모집 인원	대졸자	농어촌	수급자	만학도	외국인 및 재외국민
		모집인원	일반	특별	모집인원	일반	특별	모집인원	일반	특별						
애완 동물과	35	29	29	-	5	5	-	1	1	-	12	2	2	2	2	4



응급구조과(3년제)

Dept. of Emergency Medical Technology

나 하나로
또 하나의 생명을...!

학부(과) 홈페이지 바로가기 ▶



상담 고종현 교수
전화 043-230-2580
홈페이지 www.ok.ac.kr/emt/index.do



학과소개

"다양한 응급의료종사자 양성"

응급상황에서 전문적인 응급처치를 시행하여 사고와 재난으로부터 국민의 생명을 보호하고, 양질의 응급의료서비스를 제공하는 1급 응급구조사를 양성하는 학과입니다.



학과특색

"생명의 손을 갖게 하는 응급구조사"

"응급구조과는 응급의료 분야의 최상위 자격들을 취득합니다."

혁신역량 강화사업과 산학 협력 체계 통한 BLS Provider, ACLS Provider, KALS Provider 등 다양한 자격증 취득

"응급구조과는 자랑할 만한 직업을 갖게 합니다."

의료기관, 소방공무원, 대기업 산업체(삼성전자, SK하이닉스, LG), 전문의무부서관 등 진로선택 가능

"응급구조과는 고품질(Hi-quality) 교육 프로그램을 자랑합니다."

PBL(문제중심학습), 액션러닝(Action Learning), 시뮬레이션 교육법으로 임상(병원)과 현장(병원 전)의 응급상황 대처능력 향상

"응급구조과는 최고의 교육환경에서 배웁니다."

현장상황의 엠블런스 및 응급실 환경의 각종 시뮬레이터 교육환경 구축

"응급구조과는 생명지킴이 파수꾼 역할을 수행합니다."

생명지킴이, 메디, 산악지킴이 전공동아리 별 특성에 맞추어 지역사회 봉사활동 및 재능기부를 통한 자기개발



취득자격

"응급의료 분야에 최상의 자격취득"

1급 응급구조사 (보건복지부), BLS-Provider (AHA/미국심폐소생협회), KALS-Provider (대한심폐소생협회), ACLS-Provider (AHA/미국심폐소생협회)



졸업 후 진로 및 취업 관련분야

"직업 선택도 고칠"

공무원/군무원 119구급대원, 해양경찰(구급), 보건직 공무원, 의무부서관
의료기관 대학병원 및 종합병원 응급실, 수술실, 중환자실 / 산업체 의무실



2022학년도 모집인원

모집 단위	입학 정원	정원 내									정원 외					
		수시1차			수시2차			정시			모집 인원	대졸자	농어촌	수급자	만학도	외국인 및 재외국민
		모집인원	일반	특별	모집인원	일반	특별	모집인원	일반	특별						
응급 구조과	40	28	28	-	10	10	-	2	2	-	10	4	2	2	2	-



의료미용과(3년제)

Dept. of Medical Cosmetology

의료와 미용의
콜라보레이션

학부(과) 홈페이지 바로가기 ▶



상담 김애경 교수
전화 043-230-2448
홈페이지 www.ok.ac.kr/mbeauty/index.do



학과소개

"더 젊고, 더 아름다운 인상을 위한 의료미용전문가!"

의료미용과는 의료분야에 종사할 뷰티 전문가로서 국제적 감각과 더불어 의료와 미용에 대한 전문적인 지식, 기능과 태도를 함양한 인재양성을 목적으로 합니다.



학과특색

"의료미용전문가 양성"

충청대 의료미용과는 3+1학과입니다.

3년동안 실무중심의 체계적 교육을, 졸업 후 1년제 전공심화 과정으로 학사학위 취득

의료미용과에 오면 해외 교환학생 기회가 많습니다.

중국, 대만 교환학생 기회제공 및 중국(상해) 현장실습 및 취업기회제공

3년제 의료미용과, 충청대가 시작했습니다!

1997년에 피부미용과로 출발하여, 2014년 의료 + 미용으로 특성화 개편

의료미용과는 자격증 취득이 TOP입니다.

미용사(종합)면허증, 실기교사자격증, 간호조무사, HSK(한어수평고사)3급 외 다수

의료미용과는 취업분야가 다양합니다.

졸업생의 70% (피부과, 성형외과 등 병원), 20% (아모레퍼시픽 외 화장품회사), 10% (호텔스파) 등

의료미용과는 장학금이 두둑합니다.

아모레퍼시픽, 제일간호학원 등 기업체에서 매년 기탁하는 각종 장학금이 풍성

의료미용과는 중국어 교육을 특화한 학과입니다.

중국어를 체계적, 집중적으로 학습하여 국제감각의 의료미용 전문가 양성



취득자격

"1인 5개 자격증 취득"

미용사(종합)면허증, 국가기술자격증, 실기교사자격증, SMAT자격증, 병원코디네이터자격증, HSK자격증, 아로마테라피사자격증, 맞춤형화장품조제관리사자격증, 화장품전문가2급자격증 등



졸업 후 진로 및 취업 관련분야

"공식취업률 88.1% (2018. 12. 31. 기준)"

병원 의료미용사(피부과, 성형외과, 한의원 등), 병원코디네이터, 화장품회사, 호텔스파, 미용교육실기교사(특성화고등학교, 미용 아카데미 등), 피부·네일전문점 창업 및 취업 등



2022학년도 모집인원

모집 단위	입학 정원	정원 내									정원 외					
		수시1차			수시2차			정시			모집 인원	대출자	농어촌	수급자	만학도	외국인 및 재외국민
		모집인원	일반	특별	모집인원	일반	특별	모집인원	일반	특별						
의료 미용과	39	35	15	20	3	1	2	1	1	-	43	2	2	2	4	33



치위생과(3년제)

Dept. of Dental Hygiene

건강과 기쁨, 행복한 삶을 리드하는
구강보건전문가 양성



학부(과) 홈페이지 바로가기 ▶

상담 김창희 교수
전화 043-230-2664/2660
홈페이지 www.ok.ac.kr/dh/index.do



학과소개

"미래 국민의 구강건강을 책임질 구강보건전문가 양성"

국민의 구강건강을 향상시키기 위해 구강질환 예방과 치료를 위한 지식과 기술을 습득하고, 환자상담 및 병원경영관리자로서의 전문 지식과 인성을 겸비한 치과위생사를 양성합니다.



학과특색

"모든 것에 부족함이 없는 치위생과"

"충청대 치위생과는 충북권 최초의 치위생과입니다."

2004년 충북권 최초로 개설된 치위생과

"충청대 치위생과는 최신식 교육시설을 갖추었습니다."

최신식 실습실과 다양한 기자재를 보유

"충청대 치위생과는 최첨단 맞춤교육으로 이루어집니다."

인성과 진로 교육 강화로 맞춤형 인재 양성을 위한 교육체계 구성

"충청대 치위생과는 최고의 교수님들로 구성되었습니다."

전문분야별 우수한 교수진으로 구성

"충청대 치위생과는 높은 국가고시 합격률을 자랑합니다."

매년 75명 이상의 현장적응력 뛰어난 치과위생사를 배출

"충청대 치위생과는 최상위 취업률을 자랑합니다."

치과병원, 치과대학병원, 교육 강사, 보건직 공무원 등 다양한 분야로 취업



취득자격

"치과위생사 면허증 외 관련 자격증 취득가능"

치과위생사 면허증, 병원코디네이터 자격증, 병원관리자 자격증, BLS 자격증, 치과보험청구사 자격증 등



졸업 후 진로 및 취업 관련분야

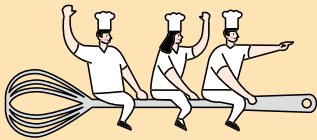
"자격증 취득으로 90.1% 취업(2020년도 기준)"

치과의료기관(치과 병·의원, 치과대학병원, 종합병원치과), 보건기관(보건의료원, 보건소 및 보건지소), 공공기관(국민건강보험관리공단(보험심사부), 보건직 공무원), 의무부사관



2022학년도 모집인원

모집 단위	입학 정원	정원 내									정원 외					
		수시1차			수시2차			정시			모집 인원	대출자	농어촌	수급자	만학도	외국인 및 재외국민
		모집인원	일반	특별	모집인원	일반	특별	모집인원	일반	특별						
치위생과	84	63	63	-	20	20	-	1	1	-	8	8	-	-	-	-



호텔조리파티셰과

Dept. of Hotel Culinary Arts Patisier

조리 · 제과 · 제빵 분야의
진정한 리더

학부(과) 홈페이지 바로가기 ▶



상담 이윤호 교수
전화 043-230-2260
홈페이지 www.ok.ac.kr/ok/index.do



학과소개

"실무교육중심 조리 전문인재 양성"

식품 · 조리 관련 이론 및 실습을 통하여 급변하는 외식시장에서 조리 · 제과 · 제빵관리를 능률적으로 수행할 수 있는 현장실무능력과 직업의식이 겸비된 전문직업인을 양성합니다.



학과특색

"현장실무 중심교육으로 취업 성공!"

호텔, 리조트, 프렌차이즈, 단체급식 등 외식산업분야의 취업과 창업을 원한다면

조리전문인으로 성장할 수 있는 곳이 있어

파티셰를 꿈꾸는 학생들도 환영해

학대로 Go~go 장학금 받Go! 열심히 배우Go! 직접 만들Go! 함께 즐기Go!

실무중심의 체계적인 교육과정 운영

기능장과 함께하는 조리 분야별 심화 교육
현장실습을 통한 산업체 현장 경험 및 실무교육중심 핵심역량교육과정

학교 지원을 통한 자율적 동아리 활동으로 전문성 강화

대회 참여를 위한 동아리 활동 지원
창업을 위한 교내 모의창업 활동 지원

졸업생 주요 취업 및 창업

호텔: 신라호텔, 롯데호텔, 쉐라톤디큐브호텔, 하얏트호텔, 한화호텔엔리조트63 등
리조트: 라카인센드파인리조트, 한화호텔엔리조트용인CC, 코오롱그룹CC, 에머슨CC 등
단체급식: 조리직공무원, 현대그린푸드, 아워홈, 삼성웰스토리, 동원홈푸드, CJ프레시웨이 등
창업: 행복길19(세종), 마이디저트(진천), 삼학도 수산(청주), 오후의 과자점(청주), 어너더커피(청주) 등



취득자격

"충청권 유일의 교육부 실기교사(조리)자격 취득 학과"

실기교사(조리) 자격, 조리기능사 및 조리산업기사(한식, 양식, 중식, 일식, 복어조리), 위생사, 식품산업기사, 푸드코디네이터 자격증 등



졸업 후 진로 및 취업 관련분야

"취업부터 ~ 창업까지! 무한지원!"

호텔 조리 · 제과 · 제빵 · 식음료부, 프렌차이즈 외식업체, 위탁급식업체, 패밀리 레스토랑, 외식창업, 푸드코디네이터, 조리학원 강사, 학교실기교사, 조리 · 외식 컨설팅 등



2022학년도 모집인원

모집 단위	입학 정원	정원 내									정원 외					
		수시1차			수시2차			정시			모집 인원	대졸자	농어촌	수급자	만학도	외국인 및 재외국민
		모집인원	일반	특별	모집인원	일반	특별	모집인원	일반	특별						
호텔조리 파티셰과	60	58	58	-	1	1	-	1	1	-	28	2	2	2	2	20



건축과(3년제)

Dept. of Architecture

Learn to 건축!
Run to 취업!



학부(과) 홈페이지 바로가기 ▶

상담 신안준 교수
전화 043-230-2330
홈페이지 www.ok.ac.kr/arch/index.do



학과소개

"건축실무 전문교육의 모람"

건축분야의 전문 기술인으로서 갖추어야할 건축설계, 건축시공, 건축설비 분야의 체계적인 실습중심 교육을 통하여 산업현장에서 필요로 하는 실무형 인재를 양성합니다.



학과특색

"취업에 강한 건축과"

"건축과는 3년제입니다."

3년 동안 체계적이고 깊이 있는 현장 실무교육, 졸업 후 손쉽게 4년제 학사학위 취득가능

"건축과는 충북에서 첫번째입니다."

1991년에 개설하여 충북 전문대학 건축과중 가장 오랜 전통과 든든한 선배님

"건축과는 높은 취업률을 유지합니다."

교육부 공시 취업률이 72.7%(2020년 공시 기준), 83.3%(2019년 공시 기준)

"건축과는 자격증 취득이 TOP입니다."

스파르타식 집중교육을 통하여 국가기술자격증인 건축산업기사 취득 최상위권

"건축과는 장학금이 두둑합니다."

산학협력결연 산업체와 건축과 동문 선배들이 기탁하는 각종 장학금이 풍성

"건축과는 첨단실습실이 10개입니다."

설계실, CAD실, 재료실험실, 환경설비실습실, 모형제작실, 건축의장실, 목공제작실, 출력실 등



취득자격

"1인 2개 자격증 취득지원"

건축 산업기사, 실내건축 산업기사, 건축설비 산업기사, 건설안전 산업기사, 소방설비 산업기사, 전산응용건축제도 기능사 등



졸업 후 진로 및 취업 관련분야

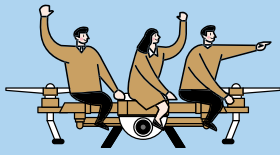
"건축관련 다양한 진로 선택 가능"

건축설계사무소, 인테리어사무소, 종합건설회사, 전문건설회사, 건축설비관련업체, 기술직공무원, 건축자재회사, 건축감리전문회사, 공공기관, 연구소, 4.5년제 대학진학 등



2022학년도 모집인원

모집 단위	입학 정원	정원 내									정원 외					
		수시1차			수시2차			정시			모집 인원	대졸자	농어촌	수급자	만학도	외국인 및 재외국민
		모집인원	일반	특별	모집인원	일반	특별	모집인원	일반	특별						
건축과	30	28	24	4	1	1	-	1	1	-	8	2	-	-	2	4



도시건설정보과(야간)

Dept. of Urban and Civil Engineering

Smart한 교육!
승승장구 취업률!

학부(과) 홈페이지 바로가기 ▶



상담 류제천 교수
전화 043-230-2315
홈페이지 www.ok.ac.kr/civil/index.do



학과소개

"Smart한 변신!"

건설CAD, 드론실습 등 첨단건설기술 교과목을 교육하고 3D프린팅 및 코딩 같은 융합교과목 수강기회를 제공함으로써 유능한 실무형 인재를 양성할 수 있도록 Smart하게 변신하였습니다.



학과특색

"인성 짱! 실무 짱! 취업 짱!"

"도시건설정보과는 탄탄합니다."

전국 전문대학 토목 관련 학과 평가에서 최우수 등급(A+) 획득한 탄탄한 교육 시스템

"도시건설정보과는 뽕뽕합니다."

교수장학금, 산업체장학금, 동문장학금 등 뽕뽕한 장학금을 보유하고 있으며 2019, 2020, 2021학년도 입학생 전원에게 100만원 이상의 장학금 지급 2000명에 가까운 동문들이 지역의 건설업체에서 활약하면서 뽕뽕한 인적 네트워크 구축

"도시건설정보과는 똑똑합니다."

MIDAS 지반 및 구조해석 프로그램 GIS 및 GPS 관련 프로그램, 드론 솔루션 프로그램 등 전공관련 Software 교육을 통한 Smart한 인재 양성

"도시건설정보과는 편편합니다."

전공동아리 활동으로 지도교수님, 선·후배간 활발한 교류로 재미있게(fun) 실무능력 함양 졸업한 선배 및 산업체 인사의 특강, 선·후배간 멘토-멘티 프로그램으로 재미있게(fun) 학습

"도시건설정보과는 창창합니다."

우리지역 100여개 이상의 가족회사 및 협력사들과 활발한 산학협력으로 높은 취업률 달성 도시건설정보과에 입학하는 순간 여러분의 미래는 창창합니다.



취득자격

"(전공)+(컴퓨터) 자격증 취득"

측량및지형공간정보 산업기사, 건설재료 산업기사, 건설안전 산업기사, 콘크리트 산업기사, 토목 산업기사, 지적 산업기사



졸업 후 진로 및 취업 관련분야

"취업도 OK! 4년제 진로도 OK!"

취업: 측량및설계회사, 시공회사, 건설분야 시험 및 연구소, 지형공간정보업체, 안전진단업체 등
진학: 충북대학교, 충남대학교, 공주대학교, 교통대학교, 한밭대학교 등



2022학년도 모집인원

모집 단위	입학 정원	정원 내									정원 외					
		수시1차			수시2차			정시			모집 인원	대졸자	농어촌	수급자	만학도	외국인 및 재외국민
		모집인원	일반	특별	모집인원	일반	특별	모집인원	일반	특별						
도시건설 정보과	30	28	10	18	1	1	-	1	1	-	4	2	-	-	2	-



생명화공과

Dept. of Biological and Chemical Engineering

생명화학공학은
미래 산업의 블루칩입니다



학부(과) 홈페이지 바로가기 ▶

상담 노윤찬 교수
전화 043-230-2304
홈페이지 www.ok.ac.kr/biochem/index.do



학과소개

"회사의 중추적 역할을 '생명화공과'"

건강과 생명연장 기술분야인 생명공학(BT), 생명공학을 바탕으로 하는 제약공학(PT), 화장품산업(CT) 및 신재생에너지기술(ET) 등을 응용하는 첨단 융합학문입니다.



학과특색

"화학공학의 전문성으로 산업 환경에 필요한 기술인 양성"

"우수한 취업여건"

오송 생명과학단지, 오창 과학산업단지, 청주산업단지와 대산석유화학단지 등 대단위 산업단지와 근접

"미래를 책임진다"

정부가 추진하는 "빅3" 차세대 신산업으로 10년 후를 내다봄

"말뿐인 수업은 없다"

개인 생애에 걸쳐 지속적으로 교육이 이루어지는 일자리 · 현장 중심의 "생애교육" 으로 개편함

"최고의 경쟁력"

중부권 유일의 2년제 화공과

"높은 취업률"

대학 내 최상위권 취업률 및 유지율



취득자격

"1인 1개 이상 자격증 취득지원"

화학분석, 화학공학, 화학류제조, 세라믹, 고분자제품제조, 열관리, 대기환경, 수질환경, 소음진동, 폐기물처리, 공정관리, 품질경영, 포장, 식품, 산업안전, 산업위생관리, 가스, 위험물관리 등



졸업 후 진로 및 취업 관련분야

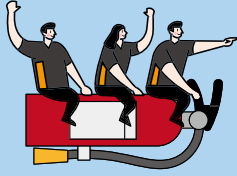
"쪽 넓은 취업분야"

유한양행, 녹십자, 종근당, 아모레퍼시픽, SK케미칼, LG생활건강, 삼성반도체, SK하이닉스, LG전자, 한국콜마, LG화학, 현대오일뱅크, S-에, 한화토탈, GS칼텍스, 현대화학, 화공기술직공무원 등



2022학년도 모집인원

모집 단위	입학 정원	정원 내									정원 외					
		수시1차			수시2차			정시			모집 인원	대졸자	농어촌	수급자	만학도	외국인 및 재외국민
		모집인원	일반	특별	모집인원	일반	특별	모집인원	일반	특별						
생명 화공과	43	40	40	-	2	2	-	1	1	-	8	2	-	-	2	4



소방안전과

Dept. of Fire Protection and Safety

선진기술로 무장한
현장실무소방!



학부(과) 홈페이지 바로가기 ▶

상담 최기봉 교수
전화 043-230-2341
홈페이지 www.ok.ac.kr/fire/index.do



학과소개

"현장적응형 소방전문인력 양성"

소방분야의 전문 기술인으로서 갖추어야 할 소방설계, 소방시공, 소방점검, 소방감리 분야의 체계적인 실습중심 교육을 통하여 산업현장에서 필요로 하는 실무형 인재를 양성합니다.



학과특색

"현장중심 실무형 교육을 통한 취업중심교육"

"소방안전과는 졸업 후 소방공무원 특별전형 지원이 가능합니다."

2년 동안 체계적이고 깊이 있는 현장 실무교육을 진행합니다.

"소방안전과는 소방분야의 다양한 취업이 가능합니다."

소방 설계, 시공, 점검등의 전문분야에 적합한 인재 양성으로 양질의 취업을 보장합니다.

"충청권 소방업체에 선배들이 이끌어 줍니다."

2005년 입학생을 필두로 2021년 현재 1180명의 졸업생이 현장에 근무하고 있습니다.

"소방안전과의 취업률은 60%이상을 유지하고 있습니다."

삼성전자를 비롯한 30대 대기업과 중소기업의 취업이 가능합니다.

"소방안전과는 자격증 취득율이 매우 높습니다."

선택과 집중을 통하여 국가기술자격증인 소방설비산업기사(전기, 기계) 취득 상위권

소방안전과는 방재안전직 공무원 지원도 가능합니다.



취득자격

"1인 2개 자격증 취득지원"

소방설비 산업기사(전기), 소방설비 산업기사(기계), 위험물 산업기사, 산업안전 산업기사, 가스안전 산업기사, 전기공사 산업기사 등



졸업 후 진로 및 취업 관련분야

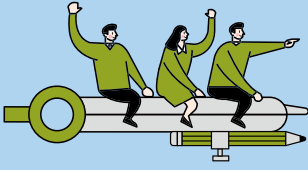
"2020취업률(공시) 69.1%, 2019취업률(공시) 60.1%, 2018취업률(공시) 70.3% 10명중 6명 이상 취업을 유지"

소방공무원, 방재안전직공무원, 국영기업 및 대기업체 안전팀, 소방시설관리사, 소방시설 설계업체, 방화관리자, 소방안전교육사, 소방설비 관리업, 소방설비 생산업체, 소방안전 관련단체, 화재감식(경찰청), 소방간부후보생, 소방시설공사 업체 등



2022학년도 모집인원

모집 단위	입학 정원	정원 내									정원 외					
		수시1차			수시2차			정시			모집 인원	대졸자	농어촌	수급자	만학도	외국인 및 재외국민
		모집인원	일반	특별	모집인원	일반	특별	모집인원	일반	특별						
소방 안전과	50	44	40	4	5	5	-	1	1	-	10	2	1	1	2	4



인테리어디자인과(3년제)

Dept. of Interior Design

인간과 자연의 어울림을 위한
공간 디자인



학부(과) 홈페이지 바로가기 ▶

상담 최인창 교수
전화 043-230-2252
홈페이지 www.ok.ac.kr/interior/index.do



학과소개

"창의적 인재 배출의 요람"

실내·외 공간을 기능적이고 미적인 공간으로 창조할 수 있도록 체계적인 실습 중심의 교육을 통하여 실무형 인테리어디자이너의 배출



학과특색

"실무지향적 인테리어디자이너"

"4년제 학사학위취득!"

3+1 전공심화과정으로 4년제 학사학위 취득

"충북 최고의 인테리어디자인과"

1993년 개설하여 충북 건축·인테리어 관련 산업체에는 선배들 다수!

"학과평가 A+"

한국전문대학교육협의회 인테리어디자인관련학과 평가에서 최우수등급

"취업률 100%에 도전!"

산학 협약체 구성으로 현장 실습 및 취업 활성화

"최첨단 실습실과 기자재를 보유하고 있어 미래 IT 기술융합교육!"

가상공간디자이너, 3D모델링 등 미래 유망 직종 특성화 교육

"자격증 취득률 최우수학과!"

실내건축산업기사, 건축산업기사, 컬러리스트산업기사, 건축사 등 1인 2개 이상 자격증 취득



취득자격

"1인 2개 자격증 취득지원"

실내건축 산업기사, 실내건축기사, 실내디자이너, 건축산업기사, 컬러리스트산업기사, 컬러리스트기사, ATC 기술자격(1급, 2급) (CAD), 전산응용건축제도기능사, 컴퓨터그래픽스운용기능사 등



졸업 후 진로 및 취업 관련분야

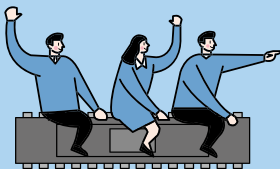
"꿈의 실현 그 이상을 향해"

인테리어사무소, 전문실내건축회사, 전상공간디자인회사, 전문시설물유지보수회사, 가상공간디자인사무소, 3D 모델러, 건축설계사무소 등



2022학년도 모집인원

모집 단위	입학 정원	정원 내									정원 외					
		수시1차			수시2차			정시			모집 인원	대졸자	농어촌	수급자	만학도	외국인 및 재외국민
		모집인원	일반	특별	모집인원	일반	특별	모집인원	일반	특별						
인테리어 디자인과	30	28	22	6	1	1	-	1	1	-	12	2	2	2	2	4



전기전자공학부

반도체전자공학과

Dept. of Semiconductor & Electronic Engineering

꿈을 향해
미래를 설계하는 학과!



학부(과) 홈페이지 바로가기 ▶

상담 박용수 교수
전화 043-230-2273
홈페이지 www.ok.ac.kr/ee/index.do

학과소개

"반도체전자 전문교육의 요람"

사회적 윤리 의식과 직업적 책임감을 바탕으로 현장직무 중심 교육을 통하여 반도체·전자분야의 이론과 실무기술을 겸비한 산업현장에서 필요로 하는 전문 직업인을 양성합니다.

학과특색

"취업에 강한 반도체전자공학과"

"반도체전자공학과는 2년제입니다."

2년 동안 체계적이고 깊이 있는 현장 실무교육하고 전공심화과정을 통해서 4년제 공학사학위 취득

"반도체전자공학과는 충북에서 첫 번째입니다."

1989년에 개설하여 충북 전문대학 관련학과중 가장 오랜 전통과 든든한 선배님

"반도체전자공학과는 반도체, 전자제품, 2차전지 등 최첨단학과 업체 취업합니다."

반도체, 전자제품, 2차전지 등 반도체·전자 관련된 거의 모든 업체

"반도체전자공학과는 취업률이 81%입니다."

2019년 졸업생을 대상으로 2020년 기준 공시 취업률

"반도체전자공학과는 장학금이 두둑합니다."

반도체전자공학과와 산학협력결연을 맺고 있는 기업체에서 기탁하는 각종 장학금이 풍성

"반도체전자공학과는 기업요구 맞춤형 특화 교육 합니다."

삼성디스플레이, LG화학, SK하이닉스 등 기업요구 맞춤형 특화 교육

취득자격

"인재 자경증 취득지원"

전자산업기사, 광학기기산업기사, 반도체설계 산업기사, 의공산업기사, 전자계산기제어산업기사, 3D 프린터개발산업기사, 정보처리산업기사, 무선설비산업기사, 방송통신산업기사 등

졸업 후 진로 및 취업 관련분야

"공시취업률 81%(2020년 공시 기준)"

SK하이닉스, 삼성전자, 삼성디스플레이, 삼성SDI, LG화학, LG디스플레이, LG생활건강, LG하우시스, DB 하이텍, 스템코, ITM 반도체, 한화큐셀 등 반도체제조 장비 운영 및 유지보수 관련업체, 현대오트넷, LS산전 등



2022학년도 모집인원

모집 단위	입학 정원	정원 내									정원 외					
		수시1차			수시2차			정시			모집 인원	대졸자	농어촌	수급자	만학도	외국인 및 재외국민
		모집인원	일반	특별	모집인원	일반	특별	모집인원	일반	특별						
반도체전자공학과	40	33	26	7	6	5	1	1	1	-	12	2	2	2	2	4



전기전자공학부

전기과

Dept. of Electricity

나는 좋는데 취직하러
충청대학 전기과에 간다.



학부(과) 홈페이지 바로가기 ▶

상담 이은옥 교수
전화 043-230-2354
홈페이지 www.ok.ac.kr/power/index.do

학과소개

"전기과 당신의 미래가 확 밝아집니다."

미래의 전기자동차 및 신재생에너지 시대에 바로 적응할 수 있도록 직업적 인성교육, 현장실무 중심교육, 국가기술자격 취득교육을 통한 전기설비 및 자동화시스템 분야의 실무형 전기 기술인을 양성합니다.

학과특색

"전기과 세상의 빛과 에너지를 책임집니다."

"전기과는 취업률이 83.3%로 높고 언제나 취업이 잘 됩니다."

2020년 공시 기준 취업률 83.3%, 2019년 공시 기준 취업률 77.8%

"전기과는 대기업에도 많이 취업합니다."

2019년 취업자 41명중 22명(53.7%), 2020년 취업자 53명중 27명(50.7%) 대기업 취업 (대학자체조사 기준)

"전기과는 취업이 잘되는 국가기술자격증이 있습니다."

기술사 교수가 국가기술자격증 취득을 위한 집중교육

"고용노동부 워크넷사이트 2018년 취업이 잘되는 국가기술자격증 TOP20 순위에 5개 랭크"

4위 전기기사, 6위 전기산업기사, 7위 전기기능사, 12위 전기공사산업기사, 18위 전기공사기사

"전기과는 4차 산업혁명 시대에도 유망한 분야입니다."

전기자동차, 로봇, 신재생에너지 등의 하드웨어 분야

"전기과는 4명의 박사과 6명의 기술사 교수가 잘 가르칩니다."

이론과 실무기술을 겸비한 전기 기술인을 양성

"전기과는 장학금이 두둑합니다."

전기과의 가족회사에서 매년 기탁하는 장학금이 풍성

취득자격

"전기설비 운영을 위해 법으로 채용해야 하는 전기 국가기술자격증"

전기산업기사, 전기공사산업기사, 신재생에너지발전설비산업기사(태양광), 전기철도산업기사, 소방설비산업기사(전기분야) 등

졸업 후 진로 및 취업 관련분야

"취업의뢰(구인공고)가 가장 많이 들어오는 전기과"

공기업: 한국전력공사, 한국중부발전, 한국전기안전공사 등

대기업: LG화학, LG생활건강, LG하우시스, SK하이닉스, 삼성전자, 삼성디스플레이, 한화큐셀, CJ제일제당, LS산전, 유한양행,

녹십자, 스템코, 네패스, 미래나노텍 등

중소기업: 전기 설계·공사·안전관리·감리 및 자동화 관련 지역업체

4년제 대학 편입: 충북대학교, 홍익대학교 등



2022학년도 모집인원

모집 단위	입학 정원	정원 내									정원 외					
		수시1차			수시2차			정시			모집 인원	대졸자	농어촌	수급자	만학도	외국인 및 재외국민
		모집인원	일반	특별	모집인원	일반	특별	모집인원	일반	특별						
전기과	54	46	40	6	7	6	1	1	1	-	12	2	2	2	2	4



컴퓨터전자과

Dept. of Computer Electronics

재미있는 컴퓨터와 취업 잘 되는 전자공학이 최상의 하모니를 이루는 학과

학부(과) 홈페이지 바로가기 ▶



상담 심원보 교수
전화 043-230-2421
홈페이지 www.ok.ac.kr/dec/index.do



학과소개

"4차 산업혁명의 미래를 준비하는 학과"

반도체, 배터리, 로봇 등 전기·전자분야와 컴퓨터소프트웨어, 보안기술을 융합한 IT기술 분야의 전문기술인을 양성하여 졸업 후 대기업 등 유망기업에 취업 가능한 학과입니다.



학과특색

"대기업입사가 가능한 학과"

"컴퓨터전자과는 대기업입사가 가능한 학과입니다."

대한민국 대표 IT기업인 삼성, LG, SK하이닉스, 한화큐셀 등

"컴퓨터전자과는 미래가 있는 학과입니다."

사물인터넷, 스마트팩토리, 로봇 등 4차 산업혁명의 미래를 대비하는 교육과정

"컴퓨터전자과는 소프트웨어와 하드웨어를 융합할 수 있는 학과입니다."

전기·전자, 반도체, 로봇 등 하드웨어 분야와 컴퓨터소프트웨어 분야를 융합한 인재 양성

"컴퓨터전자과는 취업률이 88.9%입니다."

2019년 공시 기준 취업률로, 대학 전체에서 취업률 3위 기록

"컴퓨터전자과는 대기업에서의 산업체경험이 풍부한 교수진을 갖추었습니다."

삼성과 LG 등 관련 대기업에서의 산업체 경험이 풍부한 우수한 교수진

"컴퓨터전자과는 대한민국 대표 국제IT봉사활동의 기회가 있는 학과입니다."

총 6회에 걸쳐 한국정보화진흥원 주관의 월드프렌즈 ICT봉사단에 선발되어 IT분야 봉사단 국가대표로 선발되어 중국, 우크라이나, 베트남, 우즈베키스탄 등에 파견

"컴퓨터전자과는 국립대 편입에 강한 학과입니다."

2011년부터 매년 충북대, 충남대, 한국기술교육대 등 국립대로 편입



취득자격

"국가기술자격증 2개 취득이 가능한 학과"

전기전자분야: 전자산업기사, 전기산업기사, 반도체설계산업기사, 무선설비산업기사

정보처리분야: 정보처리산업기사, 정보통신산업기사, 정보보안산업기사



졸업 후 진로 및 취업 관련분야

"공식 취업률 88.9%(2019년 공시 기준)"

SK하이닉스, 삼성전자 반도체, 네패스, LG 디스플레이, LG전자, 삼성디스플레이, 한화큐셀, LG화학, LG생활건강, 녹십자, 삼성SDS, LG CNS, SK C&C, 대기업 전산소



2022학년도 모집인원

모집 단위	입학 정원	정원 내									정원 외					
		수시1차			수시2차			정시			모집 인원	대출자	농어촌	수급자	만학도	외국인 및 재외국민
		모집인원	일반	특별	모집인원	일반	특별	모집인원	일반	특별						
컴퓨터 전자과	30	27	23	4	2	1	1	1	1	-	43	2	2	2	4	33



품질경영과(야간)

Dept. of Quality Management

4차산업혁명의 꽃!
21C 산업현장 최고 리더!



학부(과) 홈페이지 바로가기 ▶

상담 김길동 교수
전화 043-230-2373
홈페이지 www.ok.ac.kr/qm/index.do



학과소개

"산학융합형 품질경영인 양성"

산업체 근무하는 엔지니어, 담당자 등에게 upgrade된 업무 능력 배양
산업의 중심에 있는 품질경영의 전문적인 지식을 주간이 아닌 야간에도 배울 수 있습니다.



학과특색

"산업현장의 진정한 품질경영인 양성"

첫째, 주경야독 현실의 꿈 실현
재직자 교육 기회 제공

다섯째, 사회실무와 공학분야 동시교육
제조[생산]분야 뿐만 아니라 물류, 유통, 서비스산업으로
전공 적용분야가 빠르게 확장

둘째, 학과 설립 후 오직 한길로 30년 왜?
1992년 학과 설립 후 꾸준한 산업계 취업수요로 한길로 매진

여섯째, 21C · 4차 산업현장 핵심전공학과
첨단 산업현장에 능동적으로 대응하는 생산/품질/물류 교육

셋째, 진학 및 취업
대학원 석사 12명, 박사 3명
삼성전자, 삼성전기, LG화학, GS칼텍스, 하이닉스,
녹십자, 유한양행 등
학생이 가장 가고 싶어 하는 직장에 많은 졸업생을
취업시키는 충청대학교의 일찌배기 학과

일곱째, 다양한 장학금 제도
학교 장학금, 학과 생활장학금, 국가장학금, 근로장학금 등
산업체 재직자를 위한 특별장학금(차상위계층에 따른 등록금
전액 및 차등 장학금)
※ 산업현장 실무능력을 지닌 우수한 강사진 구성

넷째, 자격증 및 실무 중심의 교육과정 편성
품질경영기사 및 품질관련 업무중심의 수요중심 교육 운영



취득자격

"전문 및 OA자격증 맞춤형 교육"

품질경영 산업기사, 산업안전 산업기사, 물류관리사, 유통관리사, ISO/KS 인증심사위원, ERP관리사, QA자격증, OA자격증 등



졸업 후 진로 및 취업 관련분야

"이직과 직무향상을 위한 최고의 학과"

일반 기업체(제약, 화장품, 화학, 반도체, 기계, 자동차, 전자, 전기 등)
품질경영 부서: 품질관리, 품질보증, ISO 9000/14000/2200 등 품질인증팀
생산 및 자재관리 부서: 공정혁신, 생산자동화, 업무전산화
물류 및 유통업체: 할인점, 창고점, 도소매업, 택배업
경영정보화 부서: MS, ERP, SCM추진 및 운영부서
경영진단 · 지도, 컨설팅 전문기관 및 단체
공공기관 및 금융기관 등의 사무관리부서



2022학년도 모집인원

모집 단위	입학 정원	정원 내									정원 외					
		수시1차			수시2차			정시			모집 인원	대졸자	농어촌	수급자	만학도	외국인 및 재외국민
		모집인원	일반	특별	모집인원	일반	특별	모집인원	일반	특별						
품질 경영과	30	27	13	14	2	1	1	1	1	-	4	2	-	-	2	-



항공보안과

Dept. of Aviation Security

대한민국의
보안을 책임지다.



학부(과) 홈페이지 바로가기 ▶

상담 박성환 교수
전화 043-230-2293
홈페이지 www.ok.ac.kr/avsec/index.do

학과소개

"대한민국 공항 및 기업체, 국가만 보안의 요람"

공항 및 국가중요시설, 산업체의 보안을 위해 정보기술과 결합된 보안검색을 바탕으로 한 보안기술 습득으로 높은 취업률을 자랑하는 정규 항공보안 인재양성 전문교육기관입니다.

학과특색

"취업에 강한 항공보안과"

"항공보안과는 우리나라 최초로 대학에 개설된 학과입니다."

2006년 국내최초로 개설된 항공보안과로서 정규 항공보안 인재양성 정규교육기관입니다.

"항공보안과는 높은 취업률을 자랑합니다."

국제공항은 물론 산업체 보안 분야, 국가중요시설에 취업할 수 있습니다.

"항공보안과는 항공보안검색실무를 위한 장비를 보유하고 있습니다."

항공보안검색실무를 위한 CBT프로그램, X-Ray 검색대, 핸드스캐너, 문형금속탐지기 등 전문적인 각종 보안실습기자재를 보유하고 있습니다.

"항공보안과는 보안관련 BLS(기본인명구조요원) 자격증취득률이 98%입니다."

최근 3년간 항공보안 관련 자격증 BLS(기본인명구조요원) 취득률입니다.

"항공보안과는 산학협동운영으로 견학·특강·취업에도 연계하고 있습니다."

인천국제공항, 청주국제공항, 항공보안파트너스 등과 산학협동운영으로 견학, 산업체특강을 통하여 취업으로 연계하고 있습니다.

취득자격

"1인 2자격증 취득지원"

경비지도사, 기본인명구조(BLS), 항공보안 무도, 엑셀 및 파워포인트 등

졸업 후 진로 및 취업 관련분야

"공시취업률 83.8% (2020년 공시 기준)"

공항(인천, 김포, 제주, 청주 등 국제공항), 산업체(항공보안파트너스, ADT캡스, 휴먼TSS, 발렉스, 삼성에스원 등), 국가중요시설(세종청사, 대전청사, KTX, 향만 등)



2022학년도 모집인원

모집 단위	입학 정원	정원 내									정원 외					
		수시1차			수시2차			정시			모집 인원	대출자	농어촌	수급자	만학도	외국인 및 재외국민
		모집인원	일반	특별	모집인원	일반	특별	모집인원	일반	특별						
항공 보안과	30	28	28	-	1	1	-	1	1	-	4	2	-	-	2	-



항공정비전공 | 자동차기계전공 (3년제)

항공자동차모빌리티학부

Faculty of Aviation,
Automobile & Mechanical Engineering for Mobility

**끝없는 항공과 대륙을 누비는
글로벌 인재 양성소!**



학부(과) 홈페이지 바로가기 ▶

상담 이한상 교수
전화 043-230-2364
홈페이지 www.ok.ac.kr/aam/index.do



학과소개

"4차 산업혁명시대 항공, 자동차기계 모빌리티 신산업 분야의 현장 실무형 전문기술인 양성"

항공정비전공: 국토교통부 지정 항공정비사 전문교육기관으로 항공정비사 양성
자동차기계전공: 미래형 자동차 및 차세대 모빌리티분야 글로벌 전문 기술인 양성



학과특색

"심화된 실무 교육을 통한 경쟁력을 갖춘 전문 기술인재 양성"

깊이 있는 3년제 실무 교육!

프로젝트 기반(PBL)의 실습중심 3년제 교육과정 운영

미래 산업을 대비한 교육과정!

미래형 항공기 및 자동차를 비롯한 차세대 모빌리티 분야 교육

폭넓은 취업의 문!

매년 산업체 취업 의뢰율 400% 이상의 폭넓은 취업의 전공운영 학부

4차 산업혁명시대를 위한!

드론, 도심모빌리티, 자율주행차, 3차원 프린팅 제조 및 모델링

글로벌 전문 기술인 양성!

외국인 유학반 운영 및 외국어 트랙 별도반 운영

전공별 첨단 실험 · 실습실 운영!

항공 정비 계통별 전용 실습동 보유, 자동차 및 모빌리티 전용 실습동 보유,
3차원 모델링 전용 전산실 및 첨단 적층제조(3D 프린터) · 모빌리티 부품 가공 실습실 보유

항공정비사 전문교육기관!

국토교통부 항공정비 전문교육기관 지정



취득자격

"1인 전공별 복수 자격증 취득 지원"

항공정비전공: 항공정비사 면허, 항공산업기사, 비파괴검사산업기사 등
자동차기계전공: 자동차정비산업기사, 그린전동자동차기사, 기계설계산업기사 등



졸업 후 진로 및 취업 관련분야

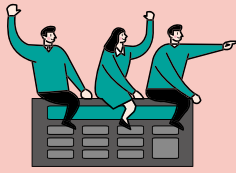
"항공, 자동차를 비롯하여 차세대 모빌리티 및 일반 기계 제조 전분야"

대한항공, 아시아나, 제주항공, 청주지역기반의 에어로케이와 LG그룹계열, 도로교통공단, 현대, 기아자동차를 비롯한 완성 차량 및 자동차 등 모빌리티 부품 제조업체 전 분야



2022학년도 모집인원

모집 단위	입학 정원	정원 내									정원 외					
		수시1차			수시2차			정시			모집 인원	대졸자	농어촌	수급자	만학도	외국인 및 재외국민
		모집인원	일반	특별	모집인원	일반	특별	모집인원	일반	특별						
항공자동차 모빌리티학부	60	55	45	10	4	3	1	1	1	-	36	2	-	-	2	32



경영회계과

Faculty of Business & Accounting

꿈의 과녁 :
회계에 정통한 전문경영인

학부(과) 홈페이지 바로가기 ▶



상담 윤창훈 교수
전화 043-230-2172
홈페이지 www.ok.ac.kr/biz/index.do



학과소개

"Business 와 회계의 달인"

공·사기업체의 경영·회계·세무 분야를 현장맞춤형으로 특화 교육하는 취·창업 중심의 학과입니다.



학과특색

"자격증 취득과 실무 중심의 교육으로 현장 초적형 인재양성"

경영회계과는 충북에서 유일한 학과입니다.

전문대학으로는 충북에서 경영과 회계 분야를 함께 교육하는 유일한 학과

경영회계과는 현장 맞춤형 실무 교육을 하고 있습니다.

교육 경력 25년 이상의 전임교수와 산업체의 겸임교수가 실무 중심의 교육

경영회계과는 졸업생이 후배를 이끌어 주는 인적 네트워크가 잘 구축되어 있습니다.

5,000여명의 졸업생이 활동하면서 후배의 취업을 이끌어주는 전통있는 학과

경영회계과는 4년제 일반대학에 무시험으로 편입할 수 있습니다.

충북대학교, 청주대학교, 홍익대학교 등과 연계교육협약 체결로 무시험 편입 가능

경영회계과는 다양한 국가 및 민간 자격증을 취득할 수 있습니다.

국가공인전산세무회계, 재경관리사, 회계정보 운용사, 유통관리사 등

경영회계과에는 첨단 강의실과 실습실이 있습니다.

실무 교육에 필요한 학과 전용의 첨단 강의실과 실습실 보유

경영회계과는 다양한 분야에 취업할 수 있습니다.

공·사기업체, 금융기관, 유통 및 물류 회사, 광고 대행사, 세무 공무원 등

경영회계과는 창업할 수 있습니다.

창업에 필요한 교육을 통해 졸업 성공적인 벤처창업 가능



취득자격

"1인1국가공인 자격증 취득"

공인회계사, 세무사, 국가공인전산세무회계, 재경관리사, 회계정보 운용사, 금융자산관리사, 투자상담사, 유통관리사, 물류관리사 등



졸업 후 진로 및 취업 관련분야

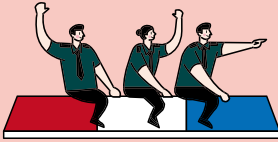
"공식취업률 70.6%(2019. 12. 31. 기준)"

회계 및 세무법인, 은행 및 보험회사, 유통 및 물류 회사, 광고 대행사, 세무공무원, 컨설팅 회사, 창업, 증권회사, 새마을 금고 및 신용협동조합 등 제 2금융권 등



2022학년도 모집인원

모집 단위	입학 정원	정원 내									정원 외					
		수시1차			수시2차			정시			모집 인원	대졸자	농어촌	수급자	만학도	외국인 및 재외국민
		모집인원	일반	특별	모집인원	일반	특별	모집인원	일반	특별						
경영 회계과	30	25	13	12	4	2	2	1	1	-	16	2	-	-	2	12



경찰행정과(3년제)

Dept. of Police Administration

꿈꾸는 자만이
세상을 바꾼다!



학부(과) 홈페이지 바로가기 ▶

상담 정재량 교수
전화 043-230-2155
홈페이지 www.ok.ac.kr/dopa/index.do



학과소개

"치안서비스전망의 끝판왕 경찰행정과!"

멋진 꿈, 뜨거운 열정, 그리고 정교한 필승전략과 함께합니다.
새로운 혁신적 합격시스템입니다.



학과특색

"경찰행정과는 전국 최초 3년제 공무원 사관학교입니다."

경찰행정과는 다양한 연계 운영 프로그램이 있습니다.

공무원 장학제도와 교육프로그램, 수험과목 매월 모의고사, 웹기반 기출/예상 문제은행 운영, 에듀스파, 한국 행정고시학원과의 연계

경찰행정과는 현장기반 체험실습이 있습니다.

흥덕 경찰서와 협력하여 경찰에 관련된 현장실습 및 견학을 실시하고 있습니다.

경찰행정과는 서로간의 협력과 인성을 중시합니다.

경찰행정과는 봉사동아리(까치밥봉사단)운영으로 인격함양과 서로간의 협력을 배우도록 합니다.

경찰행정과는 실질적인 전공동아리를 운영합니다.

경찰공무원 수험정보 및 대비, 국가 및 지방공무원 수험정보 및 대비(행정직), 영어 프로그램을 운영하고 있습니다.

경찰행정과는 경찰 특강을 진행합니다.

졸업생 및 현장에 근무하는 경찰관이 직접 특강을 진행하고, 질문하여 다양한 정보를 얻을 수 있습니다.

경찰행정과는 전공심화를 운영합니다.

전공심화 과정으로 4년제 학사학위를 취득할 수 있습니다.



취득자격

"토익, 한국사, 무도자격증, 경비지도사, 행정관리사"

실용영어능력, 한국사능력, 무도 능력, 경비업체설립자격



졸업 후 진로 및 취업 관련분야

"경찰직, 행정직, 검찰직, 법원직, 교육직, 소방직, 교정직, 공무원, 사설경비업체, 로펌사무"

법률지식을 기반으로 한 대국민 서비스
행정시스템의 운용지식을 기반으로 한 중간관리자



2022학년도 모집인원

모집 단위	입학 정원	정원 내									정원 외					
		수시1차			수시2차			정시			모집 인원	대졸자	농어촌	수급자	만학도	외국인 및 재외국민
		모집인원	일반	특별	모집인원	일반	특별	모집인원	일반	특별						
경찰 행정과	48	40	40	-	7	7	-	1	1	-	8	2	2	2	2	-



관광서비스과(3년제)

Dept. of Tourism Service Management

**보GO, 듣GO, 즐기GO,
취업 Job GO!**



학부(과) 홈페이지 바로가기 ▶

상담 오선미 교수
전화 043-230-2224
홈페이지 www.ok.ac.kr/tour/index.do



학과소개

"도전하는 관광원정대"

글로벌 서비스 매너와 전문적인 교육을 통하여 서비스 분야 최고의 소중한 인재를 양성합니다.



학과특색

"즐거움을 설계하는 관광, 나를 키우는 학과"

"관광서비스과는 3년제"

전국 최초 3년제로 운영하여 체계적이고 깊이 있는 교육을 통한 관광서비스 전문인을 양성합니다.

"쉽고 재미있는 교육과정"

현장 답사를 통해 쉽고 재미있는 체험형 교육을 실시합니다.

"30명 소수정예 교육"

전담 교수제를 통한 1대1 맞춤 교육을 실시합니다.

"다양한 자격증 취득 가능"

관광서비스 분야에서 필요로 하는 모든 자격증을 취득 할 수 있습니다.

"폭넓은 취업과 진로"

다양한 관광 및 서비스 분야의 취업이 가능합니다.

"탄탄한 산학 실습"

호텔, 리조트, 항공사, 관광 분야의 산학 실습을 통하여 실무능력을 향상시킬 수 있습니다.

"최첨단 실습실"

커피 바리스타 및 칵테일, 항공 서비스 실습실 등 최적화된 실습실에서 맞춤형 교육을 실시합니다.



취득자격

"1인 2개 자격증 취득 지원"

여행코디네이터, 국내여행안내사, 호텔관리사, 항공예약발권, 국외여행인솔자, 관광통역사, 바리스타 · 칵테일 · 와인, 서비스강사, SMAT(서비스경영), 비서자격증, 레크리에이션자격증 등



졸업 후 진로 및 취업 관련분야

"관광서비스 분야 상시 취업 지원"

MICE 산업분야 (호텔, 여행사, 리조트, 국제회의 및 전시, 카지노, 면세점, 백화점)
공항 및 항공 분야, 비서 및 서비스 Information Desk, 철도, 관광 분야 공기업 등



2022학년도 모집인원

모집 단위	입학 정원	정원 내									정원 외					
		수시1차			수시2차			정시			모집 인원	대졸자	농어촌	수급자	만학도	외국인 및 재외국민
		모집인원	일반	특별	모집인원	일반	특별	모집인원	일반	특별						
관광 서비스과	30	27	27	-	2	2	-	1	1	-	9	2	-	-	2	5



군사학과

Dept. of Military Science

대한민국을 지키는 멋진 군 간부를
양성하는 미래의 유망 학과



학부(과) 홈페이지 바로가기 ▶

상담 류연욱교수
전화 043-230-2356
홈페이지 www.ok.ac.kr/nco/index.do



학과소개

"장교, 부사관, 군무원이 되기 위한 역량을 키워 군 간부를 양성하는 학과"

군사학과는 장교 부사관 또는 군무원으로서 임무수행에 필요한 지식 및 체력을 배양하고 군 장병을 올바르게 지도하고 정책개발을 위한 군 간부를 키우는 학과로서 과학기술이 지배하는 미래 환경에 능동적으로 대처 할 직업군인을 양성하는 학과입니다.



학과특색

"군사학과는 부사관, 장교, 군무원 임용 및 편입을 위한 맞춤형 지도를 합니다."

군사학과는 충북도내 육군과 최초협약대학입니다.

군사학과는 충북도내 최고의 임관률을 갖고 있습니다.

군사학과는 충북도내 3사관학교 최고의 편입률을 갖고 있습니다.

군사학과는 충북도내 최고의 교수진을 갖고 있습니다.

군사학과는 한문4급, ITQ, 간호조무사, 무도 자격증을 취득할 수 있습니다.

군사학과는 군무원 임용 및 편입을 위한 맞춤형 지도를 합니다.



취득자격

"정보통신과 외국어 관련 자격증, 무도단증, 한자, 한글사, 국어능력, 간호조무사 등"

컴퓨터 활용능력 1/2급, 워드프로세서, ITQ 마스터, 무도자격증, 한자자격증, 국어능력인증자격증, 한국어사자격증, 간호조무사, 수상인명구조원, 일반응급처치강사, 정보보안산업기사, 정보통신산업기사, 정보처리산업기사, 네트워크관리사, 사무자동화산업기사



졸업 후 진로 및 취업 관련분야

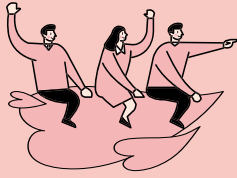
"육·해·공군 부사관 및 군무원, 방위사업체와 의료기관 취업, 일반대학 및 3사관학교 편입"

군 부사관(일반부사관, 군장학생부사관, 장기복무부사관), 일반병원 및 의료기관, 군 정보통신 및 사이버보안을 위한 정보통신부사관, 산업체 정보통신(정보보안), IT능력을 갖춘 공공기관/병원/기업체, 3사관학교 및 일반대학 편입



2022학년도 모집인원

모집 단위	입학 정원	정원 내									정원 외					
		수시1차			수시2차			정시			모집 인원	대졸자	농어촌	수급자	만학도	외국인 및 재외국민
		모집인원	일반	특별	모집인원	일반	특별	모집인원	일반	특별						
군사학과	32	27	27	-	4	4	-	1	1	-	10	-	2	2	2	4



사회복지과

Dept. of Social Welfare

세상을 품은 인간 사랑과
깊이 있는 실천지식을 겸비한
전문 사회복지사와 보육교사 양성



학부(과) 홈페이지 바로가기 ▶

상담 황미영 교수
전화 043-230-2468
홈페이지 www.ok.ac.kr/welfare/index.do



학과소개

"사회복지실무 전문가를 양성하는 학과"

인간의 삶의 질을 높이고 평등과 정의를 실현하기 위한 사회복지사와 보육교사를 양성하는 학과입니다. 다양한 사회문제(저출산, 고령화, 양극화문제)를 해결하고 실천하는 미래지향적 학과입니다.



학과특색

"현장실무중심교육의 산실"

"사회복지과는 4년제와 동일한 자격증을 취득하는 전문 2년제 학과입니다."

사회복지사와 보육교사 및 다양한 현장실무중심 자격증을 취득하는 학과

"사회복지과는 미래사회 유망직종 학과입니다."

고용노동부가 발표한 향후 10년간 취업자 증감 상위 10위권에 속하는 학과

"사회복지과는 현장중심의 차별화된 실무교육을 실시합니다."

충청북도노인종합복지관을 위탁 운영하여 실습과 취업이 유리한 학과

"사회복지과는 지역사회에 봉사하는 학과입니다."

인성교육을 바탕으로 공동체 사회를 실현하는 자원봉사와 재능기부 활동이 많은 학과

"사회복지과는 전공 선택형 심화학습을 실시합니다."

전공심화과정을 통해 4년제 학사학위와 청소년지도사 자격 취득이 가능한 학과



취득자격

"미래 현장전문가를 위한 자격증 취득"

사회복지사 2급, 보육교사 2급(4년제 졸업자와 동일)
미술심리상담사, 레크레이션지도사, 동화구연지도사, 유아체육지도사(별도 교육 후 민간자격증 취득)



졸업 후 진로 및 취업 관련분야

"221권의 역사! 지역사회 인재 양성소"

사회복지분야

지역사회종합사회복지관, 노인복지관, 장애인복지관, 아동복지시설, 청소년상담센터, 자원봉사센터, 쉼터, 요양보호센터, 정신건강복지센터, 사회복지공무원

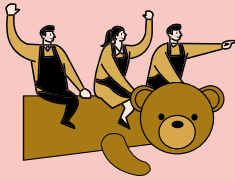
보육교사분야

국·공립어린이집, 법인어린이집, 직장어린이집, 민간어린이집, 가정어린이집, 초등학교 방과 후 교사



2022학년도 모집인원

모집 단위	입학 정원	정원 내									정원 외					
		수시1차			수시2차			정시			모집 인원	대졸자	농어촌	수급자	만학도	외국인 및 재외국민
		모집인원	일반	특별	모집인원	일반	특별	모집인원	일반	특별						
사회 복지과	53	44	44	-	8	8	-	1	1	-	12	2	2	2	6	-



유아교육과(3년제)

Dept. of Early Childhood Education

참된 교육으로 유아의 밝은 미래를
열어가는 유아교육과

학부(과) 홈페이지 바로가기 ▶



상담 김민정 교수
전화 043-230-2214/2210
홈페이지 www.ok.ac.kr/child/index.do



학과소개

"전문 유아교사 배출의 요람"

유아교육 및 보육에 필요한 품성을 기르고 유아의 발달 및 심리에 대한 전문적인 지식과 효과적인 교육방법을 연구하여 유능한 유치원 및 어린이집 교사로서의 자질을 함양합니다.



학과특색

"실무에 강한 전문 유아교사"

"유아교육과는 39년의 역사와 전통을 자랑합니다."

1983년 충청대의 개교와 함께 시작한 역사와 전통

"유아교육과는 4년제와 동일한 교사자격증을 취득합니다."

3년 재학으로 4년제와 동일한 유치원 2급 정교사 및 보육교사 2급 자격증 취득

"유아교육과는 1인 1전공동아리 활동을 합니다."

운동 및 음악 동아리, 동화구연 동아리, 풍선아트 동아리 활동을 통한 교사역량 강화

"충주지역 사립유치원 교사의 대부분은 충청대학교 졸업생입니다."

1983년 이래 2020년 2월까지 총 2,700여명의 유치원교사 배출

"유아교육과의 최근 3년 평균 취업률은 82.1%입니다."

졸업 후 본인이 원하는 직장과 진로 취업 가능(유치원 교사, 어린이집 교사, 편입 등)

"유아교육과는 재학 중 다양한 자격증 취득이 가능합니다."

재학 중 특강을 통해 동화구연, 생태유아교육, 북아트, 컴퓨터 관련 자격증 등을 취득

"유아교육과는 다양한 현장실무형 실습실에서 배우고 있습니다."

피아노실습실, 동작실습실, 수업행동분석실, 멀티미디어제작실 등의 실습실



취득자격

"4년제 대학과 동일한 유치원정교사(2급)자격증 취득"

유치원 2급 정교사(4년제 대학과 동일: 교육부 발급), 보육교사 2급(4년제 대학과 동일: 보건복지부 발급), 동화구연 자격증, 생태유아교육 자격증, 유아체육 자격증 등



졸업 후 진로 및 취업 관련분야

"공식취업률 81.5%(2020년 기준)"

국·공립 유치원 교사, 사립 유치원 교사, 국·공립 어린이집 교사, 법인·직장·민간 어린이집 교사, 4년제 대학 및 방송통신대학 편입학, 유아교육 관련 출판사 및 교구 제작사 등



2022학년도 모집인원

모집 단위	입학 정원	정원 내									정원 외					
		수시1차			수시2차			정시			모집 인원	대졸자	농어촌	수급자	만학도	외국인 및 재외국민
		모집인원	일반	특별	모집인원	일반	특별	모집인원	일반	특별						
유아 교육과	53	50	50	-	2	2	-	1	1	-	8	2	2	-	4	-



일본어통역과

Dept. of Japanese Interpretation

완벽한 시스템! 갖춰진 커리큘럼!
국내 유일의 일본어통역자
전문 양성 학과

학부(과) 홈페이지 바로가기 ▶



상담 도쿠나가 히로아키 교수
 전화 010-4435-4311
 홈페이지 www.ok.ac.kr/japan/index.do



학과소개

"국내 최강 진로개척 일본어 플랫폼!"

대한민국에서 유일한 일본어통역 전문학과! 국내 최대 일본 현지 파견 프로그램 운영! 높은 공인 자격증 취득률과 풍부한 현지 경험으로 성공적인 진로개척을 뒷받침합니다.



학과특색

"교환유학, 3학년 편입, 현지 취업에 특화된 학과입니다."

"일본어통역과는 유일합니다."

대한민국에서 유일한 일본어통역사 양성 전문학과입니다.

"일본어통역과는 최다입니다."

국내 최대 일본 자매대학 5개 보유

"교환유학의 기회가 가장 많습니다."

한 학기에 15명 이상의 교환유학생을 일본에 파견합니다.

"일본어통역과는 프로그램이 다양합니다."

홈스테이, 일본현지인턴십, 일본문화체험, 현장실습 등 다양한 국내외 프로그램을 운영합니다.

"일본어통역과는 2+2 시스템입니다."

졸업 후 일본 자매대학 3학년에 편입이 가능합니다.
 한국에서 전문학사, 일본에서 학사학위를, 4년 간에 한일 양국에서 2개의 학위를 취득할 수 있습니다.

"일본어통역과는 자격증 취득이 최고입니다."

장학금을 투입해 전공 관련 공인 자격증 취득을 적극 서포트합니다.

"일본어통역과는 원어민 중심 교육 시스템입니다."

학과장을 비롯해 원어민 교수들이 정확한 발음과 억양으로 회화를 지도합니다.



취득자격

"공인 자격증 103개 취득을 지원합니다."

JLPT(일본어능력시험), JPT, SJPT, 일본어정보처리(워드, 문서디자인, PPT), BJT(비즈니스일본어테스트), 관광안내사, 일본어한자검정시험



졸업 후 진로 및 취업 관련분야

"매년 일본대학 편입생 및 현지 취업자 다수 배출"

일본 자매대학 3학년 다수 편입
 국내취업: 통·번역사, 호텔, 면세점, 일본계 회사, 대기업 등
 일본 현지취업: 고급료칸, 공항지상직, 테마파크, 무역회사, 물류회사 등



2022학년도 모집인원

모집 단위	입학 정원	정원 내									정원 외					
		수시1차			수시2차			정시			모집 인원	대졸자	농어촌	수급자	만학도	외국인 및 재외국민
		모집인원	일반	특별	모집인원	일반	특별	모집인원	일반	특별						
일본어 통역과	30	26	23	3	3	2	1	1	1	-	10	2	-	2	2	4



호텔·바리스타과

Dept. of Hotel · Barista

전문 바리스타 자격을 갖춘
호텔리어!



학부(과) 홈페이지 바로가기 ▶

상담 이현주 교수
전화 043-230-2223
홈페이지 www.ok.ac.kr/hotel/index.do



학과소개

"호텔도 카피도 창업도 OK"

현장실무 중심의 수업과 서비스 교육을 통하여 관광산업의 핵심인력을 양성하는 동시에, 바리스타 자격증 취득을 의무화하여 취업 역량을 향상시켰습니다.



학과특색

"고객 감동을 끌어내는 서비스!"

호텔·바리스타과는 서비스 정신으로 무장한 예비 호텔리어 집단입니다.

교육과정 전반에 걸쳐 고객응대 매너와 서비스 마인드 강화

호텔·바리스타과는 실무에 강합니다.

호텔 각 부서의 업무와 커피제조, 매장관리, 그리고 창업 준비까지 실기 중심 교육

호텔·바리스타과는 현장 실습 중심으로 수업을 운영합니다.

현장과 동일한 실습실을 보유하여 현장 실습 중심으로 교육

호텔·바리스타과는 현직 호텔과 카페 전문가가 가르칩니다.

호텔과 카페 현장의 업무가 그대로 반영된 수업

호텔·바리스타과는 바리스타 자격증 취득이 의무입니다.

한국커피바리스타협회 시험장으로 등록된 학교 실습실에서 시험 실시

호텔·바리스타과는 진로 분야가 다양합니다.

어떠한 상황에서도 고객 감동을 끌어낼 수 있는 서비스 전문가 배출

바리스타이자 바텐더인 호텔리어, 정말 멋집니다!



취득자격

"바리스타는 의무, 조주기능사는 선택"

바리스타 1급, 바리스타 2급, 호텔서비스사, 조주기능사, 소믈리에, 레크레이션지도사, CS Leaders(관리사, 지도사) 등



졸업 후 진로 및 취업 관련분야

"서비스 마인드 100% 활용"

호텔, 리조트, 항공사, 면세점, 레스토랑, 웨딩 홀, 홍보대행사, 이벤트기획사, 커피 전문점, 디저트 카페, 카페 창업, 백화점, 고객 상담, 사무직, 병원 안내, 4년제 대학 편입 등



2022학년도 모집인원

모집 단위	입학 정원	정원 내									정원 외					
		수시1차			수시2차			정시			모집 인원	대졸자	농어촌	수급자	만학도	외국인 및 재외국민
		모집인원	일반	특별	모집인원	일반	특별	모집인원	일반	특별						
호텔·바리스타과	30	27	25	2	2	2	-	1	1	-	18	2	2	2	-	12



방송영상콘텐츠과

Dept. of TV & Visual Contents Production

나의 열정으로
세상을 이야기하는 학과

학부(과) 홈페이지 바로가기 ▶



상담 김성천 교수
전화 043-230-2491
홈페이지 www.ok.ac.kr/tv/index.do



학과소개

"나의 열정적인 Life story를 만들어 가는 곳"

영상분야의 전문기술인으로서 갖추어야 할 연출, 촬영, 영상편집분야의 체계적인 교육을 통하여 다큐, 단편, 광고, SNS콘텐츠 등 다양한 프로그램제작을 위한 실무형 인재를 양성합니다.



학과특색

"Future communication: 미래는 영상으로 소통한다"

"방송영상콘텐츠과는 New Trend를 반영한 인재를 양성합니다."

방송, 영화, 광고, SNS광고홍보, 1인미디어등 영상콘텐츠제작 및 개인창업 인력을 양성

"방송영상콘텐츠과는 산학연계프로젝트를 실시합니다."

방송국, 신문사, MCN, 프로덕션등 전공관련 업체들과 실무중심 산학연계프로젝트 실시

"방송영상콘텐츠과는 성공적응프로그램을 운영하고 있습니다."

학업성취도와 취업적응력 향상을 위한 멘토링, 튜터링, 심화상담 프로그램을 실시

"방송영상콘텐츠과는 남들보다 빨리 갑니다."

동아리활동은 각종공모전 및 드론, VR, AR, MR까지 4차 산업혁명시대로 안내

"방송영상콘텐츠과는 최적화된 실습실과 첨단장비로 교육합니다."

영상제작 편집실, 녹음실, 제작 스튜디오와 각종 카메라, 편집장비, 조명, 음향장비 등

"방송영상콘텐츠과는 100여명의 동문들이 방송현장에 있습니다."

20여년의 역사와 학과동문 100여명이 방송현장에서 프로그램 제작을 담당



취득자격

"국가자격증으로 평생직업 Ready Go!"

사진기능사, 드론지도사 2급, 한국 영상전문인 2급 (촬영/편집) Adobe프로그램 등



졸업 후 진로 및 취업 관련분야

"인생 해방입니다! Ready하고 Go"

방송사PD, 방송프로그램제작 프로덕션, 영화제작사, MCN, 1인크리에이터, CF프로덕션, 언론 및 공공기관 기업의 광고홍보부서, 이벤트프로모션, 뮤직비디오제작사, 사진작가, 편집



2022학년도 모집인원

모집 단위	입학 정원	정원 내									정원 외					
		수시1차			수시2차			정시			모집 인원	대출자	농어촌	수급자	만학도	외국인 및 재외국민
		모집인원	일반	특별	모집인원	일반	특별	모집인원	일반	특별						
방송영상콘텐츠과	30	25	16	9	3	2	1	2	1	1	28	2	1	1	2	22



사회체육학부

생활체육과

Division of Social Sports
Dept. of Leisure and Sports Studies

현장교육을 통한 맞춤형 교육과
체육지도자 자격취득을 위한
특별 프로그램 운영



학부(과) 홈페이지 바로가기 ▶

상담 변정균 교수
전화 043-230-2402
홈페이지 www.ok.ac.kr/sports/index.do



학과소개

"지도자 양성을 위한 현장교육과 다양한 자격증 취득에 따른 맞춤형 체육지도자 양성"

체육지도자 자격증 및 체육관련 다양한 자격증 취득과 훌륭한 지도자 양성을 위한 자질향상 도모에 노력하고 있으며, 졸업 후 100% 취업, 편입을 목표로 하고 있습니다.



학과특색

"전국 첫 번째, 생활체육과(기존 사회체육과)"

"생활체육과는 취업률이 73.3%입니다."

2019년 공식 취업률 기준

"생활체육과는 편입률이 높습니다."

전국 4년제 대학으로 편입하여 학사학위 취득가능(2020년도 2월 졸업 기준 편입 8명)

"생활체육과는 스포츠지도 전문인 양성기관입니다."

건강운동관리사, 전문스포츠지도사, 생활스포츠지도사, 유소년스포츠지도사, 노인스포츠지도사, 장애인스포츠지도사, 교원자격증(체육 실기교사 자격증) 등

"생활체육과는 장학금이 풍성합니다."

산학 협력 관계 기관 및 총동문회에서 매년 기탁하는 각종 장학금 유치

"생활체육과는 실습실이 7개입니다."

종합체육관, 종합운동장 테니스장, 풋살장, 체력측정실, 헬스장, 첨단강의실 등

"생활체육과는 다양한 취업과 진로를 찾아갑니다."

각 기관의 체육행정 요원(국민체육진흥공단, 대한체육회, 대한장애인체육회, 시·도 체육회, 시·도 장애인체육회), 시·도 체육회 지도자, 스포츠센터 지도자 및 경영관리자, 병·의원 보건소, 프로·아마추어 팀, 노인복지관, 장애인 재활센터, 사회복지시설, 체육 관련 학과 편입 등



취득자격

"스포츠지도사, 교원자격증(체육 실기교사 자격증)"

건강운동관리사, 전문스포츠지도사, 생활스포츠지도사, 유소년스포츠지도사, 노인스포츠지도사, 장애인스포츠지도사, 운동처방사, 대체의학사, 교원자격증(체육 실기교사 자격증) 등



졸업 후 진로 및 취업 관련분야

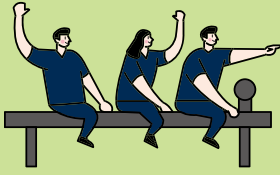
"각 기관의 체육행정 요원, 시도 체육회 지도자"

각 기관의 체육행정 요원, 시·도 체육회 지도자, 스포츠센터 지도자 및 경영관리자, 병·의원, 보건소, 프로·아마추어 팀, 노인복지관, 장애인 재활센터, 사회복지시설, 체육 관련 학과 편입 등



2022학년도 모집인원

모집 단위	입학 정원	정원 내									정원 외					
		수시1차			수시2차			정시			모집 인원	대졸자	농어촌	수급자	만학도	외국인 및 재외국민
		모집인원	일반	특별	모집인원	일반	특별	모집인원	일반	특별						
생활체육과	35	29	21	8	5	4	1	1	1	-	2	-	1	1	-	-



사회체육학부

스포츠재활과

Division of Social Sports
Dept. of Sports Rehabilitation

**스포츠재활 분야의 전문가 양성을
목표로 체계적인 맞춤형 교육을 통한
스포츠재활 인재 양성**

학부(과) 홈페이지 바로가기 ▶



상담 변정균 교수
전화 043-230-2402
홈페이지 www.ok.ac.kr/sr/index.do



학과소개

스포츠재활과는 스포츠 및 건강관리 분야의 전문직업인 교육을 통하여 글로벌 인재양성과 더불어 지역사회 봉사정신을 고취시키며 건전한 직업윤리관을 확립시킵니다.

"현장 중심의 전문직업인 교육을 통한 스포츠재활 전문가 및 스포츠지도사 배출"



학과특색

"스포츠재활과는 2022년도에 시작하는 신설학과입니다."

시대적 흐름에 맞춰 새롭게 도약하는 2022 스포츠재활과

"스포츠재활 및 스포츠지도 분야의 전문직업인 교육"

"스포츠재활과는 스포츠재활 전문가 및 스포츠지도사 양성기관입니다."

건강운동관리사, 전문스포츠지도사, 생활스포츠지도사, 유소년스포츠지도사, 노인스포츠지도사, 장애인스포츠지도사, 운동처방사, 대체의학사 등을 배출

"스포츠재활과는 장학금이 풍성합니다."

산학 협력 관계 기관 및 매년 기탁하는 각종 장학금 유치

"스포츠재활과는 다양한 실습실을 갖추고 있으며, 실습 관련 전문 기자재를 도입 할 것입니다."

종합체육관, 종합운동장, 테니스장, 풋살장, 체력측정실, 헬스장, 첨단강의실 등

"스포츠재활과는 다양한 취업과 진로를 찾아갑니다."

각 기관의 체육행정 요원(국민체육진흥공단, 대한체육회, 대한장애인체육회, 시·도 체육회, 시·도 장애인체육회), 시·도 체육회 지도자, 스포츠센터 지도자 및 경영관리자, 병·의원, 보건소, 프로·아마추어 팀, 노인복지관, 장애인 재활센터, 사회복지시설, 체육 관련 학과 편입 등



취득자격

건강운동관리사, 전문스포츠지도사, 생활스포츠지도사, 유소년스포츠지도사, 노인스포츠지도사, 장애인스포츠지도사, 운동처방사, 대체의학사 등

"건강운동관리사, 스포츠지도사"



졸업 후 진로 및 취업 관련분야

각 기관의 체육행정 요원, 시·도 체육회 지도자, 스포츠센터 지도자 및 경영관리자, 병·의원, 보건소, 프로·아마추어 팀, 노인복지관, 장애인 재활센터, 사회복지시설, 체육 관련 학과 편입 등

"병·의원 및 보건소, 장애인 재활센터, 사회복지시설의 운동검사 및 처방"



2022학년도 모집인원

모집 단위	입학 정원	정원 내									정원 외					
		수시1차			수시2차			정시			모집 인원	대출자	농어촌	수급자	만학도	외국인 및 재외국민
		모집인원	일반	특별	모집인원	일반	특별	모집인원	일반	특별						
스포츠재활과	32	24	22	2	7	6	1	1	1	-	2	-	1	1	-	-



시각디자인과

Dept. of Visual Communication Design

학부(과) 홈페이지 바로가기 ▶



**내 맘대로 디자이너로 취업하고!
디자인과로 편입하고!
디자인과로 유학가고!**

상담 조성옥 교수
전화 043-230-2233
홈페이지 www.ok.ac.kr/design/index.do



학과소개

"현장맞춤형의 관·산·학 연계 프로젝트 중심교육"

디자인에 대한 시대적 요구와 변화는 디자인 직종의 디자이너 수준의 다양성을 요구하고 있으며, 타학문과의 융합교육으로 창의적이고, 미래지향적인 학문으로서 발전을 기대하고 있습니다. 이에 시각디자인과에서는 교육내용의 다양화와 내실화를 통한 미래지향적인 현장 맞춤형 디자이너 양성을 목표로 산학연계 특성화에 역점을 두고 있습니다.



학과특색

"취업, 편입에 강한 시각디자인과"

"시각디자인과는 현장실무형 디자이너를 육성합니다."

충북제일의 디자인대학으로 디자이너로 취업하고, 디자인과로 편입하고, 디자인과로 유학합니다.

"선호도 1위 디자이너를 육성합니다."

현장맞춤형 디자이너를 목표로 다양한 프로젝트 교육과정을 운영합니다.

"직무별 특화된 디자이너를 양성합니다."

편집디자이너, 웹디자이너, 그래픽디자이너, 캐릭터디자이너, 게임그래픽디자이너의 직무를 수행할 수 있는 디자이너를 육성합니다.

"국내 우수대학에 편입을 합니다."

서울과학기술대학교, 건국대학교(글로벌), 호서대학교, 남서울대학교, 청주대학교, 한남대학교, 대전대학교 등

"미술실기교사 자격증을 취득 할 수 있습니다."

취득가능한 자격증이 다양합니다. 서비스경험디자이너, 컴퓨터운용그래픽기능사, 광고도장기능사, 시각디자인기사, 포장산업기사, 컬러리스트 등

"특허청, 상공회의소와 연계하여 관·산·학 프로그램을 운영합니다."

관공서와 함께 다양한 업체의 브랜드디자인, 포장디자인을 개발하여 변리사와 함께 상표출원을 합니다.

"다양한 재능기부프로그램을 운영합니다."

보은군 벽화디자인, 증평군 벽화디자인, 골목상권 활성화를 위한 서비스디자인 등

"각종 공모전에 출품하고 입상합니다."

현대산업디자인전, 캐릭터공모전, 이모티콘 공모전 등



취득자격

"실무중심의 자격증 취득"

디자인 실기교사, 시각디자인기능사, 서비스경험디자인기사, GTQ(그래픽기술자격), 광고도장기능사, 컴퓨터그래픽스운용기능사, 포장산업기사, 웹디자인기능사, 컬러리스트 기능사



졸업 후 진로 및 취업 관련분야

"프랜차이즈인테리어-포스터, 브로슈어, 복디자인등의 인쇄매체 디자인"

편집디자인 분야

포스터, 브로슈어, 복디자인 등의 인쇄매체 디자인

웹디자인 분야

웹 페이지 디자인, HTML 코딩, 웹 퍼블리싱

아이덴티티디자인 분야

브랜드 아이덴티피케이션, 포장디자인

게임그래픽 분야

게임 캐릭터, 배경, 아이템, 원화 2D 디자인



2022학년도 모집인원

모집 단위	입학 정원	정원 내									정원 외					
		수시1차			수시2차			정시			모집 인원	대출자	농어촌	수급자	만학도	외국인 및 재외국민
		모집인원	일반	특별	모집인원	일반	특별	모집인원	일반	특별						
시각 디자인과	40	35	25	10	4	3	1	1	1	-	13	2	2	2	3	4



실용예술학부
실용댄스과

Dept. of Applied Dance

미래의 문화예술가를
양성하는 실용댄스과

학부(과) 홈페이지 바로가기 ▶



상담 강영애 교수
전화 043-230-2713
홈페이지 www.ok.ac.kr/dance/index.do



학과소개

"창조와 전문 예술가 탄생은 실용댄스과!"

현장중심 실기교육 및 이론을 교육함으로써 전문적인 무용수 배출뿐만 아니라 100% 실용댄스지도자 자격을 갖추어 졸업 후 직업에 필요한 전문직업인 양성을 목표로 한다.



학과특색

"리더십 개발과 창작실습을 통한 학생이 주인공인 실용댄스과!"

"실용댄스과는 글로벌시대의 주인공을 양성합니다."

글로벌시대의 한류 문화산업의 주축 스트리트댄스, K-POP, 벨리댄스, 재즈댄스, 현대무용, 한국창작무용의 최고의 댄서인을 양성

"실용댄스과는 전문 댄스인으로 재탄생됩니다."

전국 대회유치와 워크숍 개최, 국내·해외 공연 활동, 비교과 프로그램 교육의 강화로 최고의 실력을 갖춘 전문인으로 재탄생

"실용댄스과는 다양한 자격증 취득이 가능합니다."

탄탄한 커리큘럼을 바탕으로 전공별 댄스전문지도자 자격증을 졸업과 동시에 모든 재학생 전원 필수 취득

"실용댄스과는 전공별 최고의 실습실에서 배웁니다."

최신시설의 전공별 댄스실습실, 창작실습실, 개인연습실과 아트홀, 컨벤션센터의 공연장을 갖춘 현장중심 실무교육

"실용댄스과는 풍부한 취업과 진로를 열어줍니다."

안무가, 댄스공연기획자, 문화산업관련, 공공기관 댄스교사, 창업, 해외 댄서 취업 등 공연예술 다양한 분야 진출



취득자격

"1인 2개 자격증 취득지원"

실용댄스지도자자격증, 생활무용지도자자격증, 방송댄스지도자자격증, 유아댄스지도자자격증, 실버댄스지도자자격증, 댄스스포츠지도사, 방과후지도자 자격증(댄스)



졸업 후 진로 및 취업 관련분야

"교육적 가치관을 갖춘 지도자 취업"

안무가, 무용교육자, 방송국, 뮤지컬댄스 단원, 문화관련 단체 및 기관운영, 엔터테인먼트 안무가 및 트레이너 백업 댄서, 공연기획자, 협회운영과 댄스대회 연출자 등



2022학년도 모집인원

모집 단위	입학 정원	정원 내									정원 외					
		수시1차			수시2차			정시			모집 인원	대출자	농어촌	수급자	만학도	외국인 및 재외국민
		모집인원	일반	특별	모집인원	일반	특별	모집인원	일반	특별						
실용 댄스과	35	29	29	-	5	5	-	1	1	-	20	2	2	2	2	12



실용예술학부

실용음악과

Dept. of Applied Music

충청대학교 실용음악과는
여러분의 꿈을 응원합니다!

학부(과) 홈페이지 바로가기 ▶



상담 이문희 교수
전화 043-230-2482
홈페이지 www.ok.ac.kr/music/index.do



학과소개

"실용음악 실기 중심교육의 메카"

학생 개개인의 능력과 목표에 맞춰 전공별 1:1 개별레슨과 다양한 무대경험을 통하여 창조적이고 능력 있는 음악인을 양성합니다.



학과특색

"다양한 무대경험을 통한 실무교육"

실용음악과에선 다양한 무대경험을 쌓을 수 있습니다.

교내행사(신입생, 정기, 졸업연주회 등)와 교외행사(지역축제, 기획공연 등)에 참여

실용음악과에선 최첨단 시설 및 장비를 자랑합니다.

최고의 합주실, 연습실, 녹음실, 미디실, 악기 등을 보유

실용음악과에선 다양한 실용음악 관련 자격증을 취득할 수 있습니다.

보컬트레이너(1급, 2급), 미디코치, 재즈피아노 에듀케이터(1급, 2급) 취득 가능

실용음악과에선 음반발매를 위한 다양한 혜택을 제공합니다.

국내 최정상 녹음실과 미디실을 통한 컴퓨터(미디)음악 및 레코딩 관련 커리큘럼 구성

실용음악과에선 1:1 도제식 강의를 들을 수 있습니다.

전공실기, 부전공실기 과목을 전공교수와 1:1 대면수업 진행



취득자격

"전공별 다양한 자격증 취득 가능"

보컬트레이너(1급, 2급) 자격증, 밴드양상블지도자(1급, 2급) 자격증, 컴퓨터음악지도자(1급, 2급) 자격증, 무대예술전문인 자격증, 미디코치, 재즈피아노 에듀케이터(1급, 2급)



졸업 후 진로 및 취업 관련분야

"음악관련 다양한 분야로 진출 가능"

음악학원 및 교습소, 유치원·초·중·고등학교 실기교사, 개인 실기교사, 뮤지컬, 실용음악 밴드 단원, 콘서트 기획사, 음악관련 단체 기획·연출가, 음악관련 공연연출자 등



2022학년도 모집인원

모집 단위	입학 정원	정원 내									정원 외					
		수시1차			수시2차			정시			모집 인원	대출자	농어촌	수급자	만학도	외국인 및 재외국민
		모집인원	일반	특별	모집인원	일반	특별	모집인원	일반	특별						
실용 음악과	35	20	20	-	9	9	-	6	6	-	16	2	-	-	2	12

학부(과, 전공)별 입학전형 상담교수 안내

모집단위	상담교수		학과사무실	
	성명	연구실 전화	전화	홈페이지 주소
간호학과(4년제)	조유나	043)230-2775	043)230-2770	www.ok.ac.kr/nurse/index.do
건축과(3년제)	신안준	043)230-2333	043)230-2330	www.ok.ac.kr/arch/index.do
경영회계과	윤창훈	043)230-2172	043)230-2140	www.ok.ac.kr/biz/index.do
경찰행정과(3년제)	정재량	043)230-2155	043)230-2150	www.ok.ac.kr/dopa/index.do
관광서비스과(3년제)	오선미	043)230-2224	043)230-2225	www.ok.ac.kr/tour/index.do
군사학과	류연욱	043)230-2356	043)230-2670	www.ok.ac.kr/nco/index.do
도시건설정보과(야간)	류제천	043)230-2315	043)230-2310	www.ok.ac.kr/civil/index.do
미용예술과	이영미	043)230-2443	043)230-2447	www.ok.ac.kr/pimi/index.do
방송영상콘텐츠과	김성천	043)230-2491	043)230-2486	www.ok.ac.kr/tv/index.do
보건행정과(3년제)	전윤희	043)230-2368	043)230-2367	www.ok.ac.kr/medinfo/index.do
사회복지과	황미영	043)230-2468	043)230-2460, 2466	www.ok.ac.kr/welfare/index.do
사회체육학부 생활체육과	변정균	043)230-2402	043)230-2400	www.ok.ac.kr/sports/index.do
사회체육학부 스포츠재활과	변정균	043)230-2402	043)230-2400	www.ok.ac.kr/sr/index.do
생명화공과	노윤찬	043)230-2304	043)230-2300	www.ok.ac.kr/biochem/index.do
소방안전과	최기봉	043)230-2341	043)230-2340	www.ok.ac.kr/fire/index.do
시각디자인과	조성욱	043)230-2233	043)230-2230	www.ok.ac.kr/design/index.do
의약품분석과	황갑성	043)230-2283	043)230-2280	www.ok.ac.kr/pharm/index.do
실용예술학부 실용댄스과	강영애	043)230-2713	043)230-2710	www.ok.ac.kr/dance/index.do
실용예술학부 실용음악과	이문희	043)230-2482	043)230-2710	www.ok.ac.kr/music/index.do
애완동물과	신현산	043)230-2501	043)230-2502	www.ok.ac.kr/pet/index.do
유아교육과(3년제)	김민정	043)230-2214	043)230-2210	www.ok.ac.kr/child/index.do
응급구조과(3년제)	고종현	043)230-2581	043)230-2580	www.ok.ac.kr/emt/index.do
의료미용과(3년제)	김애경	043)230-2448	043)230-2440	www.ok.ac.kr/mbeauty/index.do
인테리어디자인과(3년제)	최인창	043)230-2252	043)230-2380	www.ok.ac.kr/interior/index.do
일본어통역과	도쿠나가	010-4435-4311	043)230-2470	www.ok.ac.kr/japan/index.do
전기전자공학부 반도체전자공학과	박용수	043)230-2273	043)230-2270, 2350	www.ok.ac.kr/ee/index.do
전기전자공학부 전기과	이은욱	043)230-2354	043)230-2270, 2350	www.ok.ac.kr/power/index.do
치위생과(3년제)	김창희	043)230-2664	043)230-2660, 2666	www.ok.ac.kr/dh/index.do
컴퓨터전자과	심원보	043)230-2421	043)230-2420	www.ok.ac.kr/dec/index.do
품질경영과(야간)	김길동	043)230-2373	043)230-2370	www.ok.ac.kr/qm/index.do
항공보안과	박성환	043)230-2293	043)230-2290	www.ok.ac.kr/avsec/index.do
항공자동차모빌리티학부(3년제)	이한상	043)230-2364	043)230-2360, 2366	www.ok.ac.kr/aam/index.do
호텔·바리스타과	이현주	043)230-2223	043)230-2220	www.ok.ac.kr/hotel/index.do
호텔조리파티셰과	이윤호	043)230-2195	043)230-2260	www.ok.ac.kr/ok/index.do

Chung Cheong University CAMPUS MAP



- | | | | |
|----------------------------|--|----------------|------------------|
| A B C D 강의동 | L 컨벤션센터 | 가 88광장 | 주-1 제1주차장 |
| E E-1 E-2 G | N 제2창업보육센터 | 나 야외음악당 | 주-2 제2주차장 |
| F 도서관/교육혁신지원센터 | O 제2생활관 | 다 대운동장 | 주-3 제3주차장 |
| H 본관/평생직업교육처(평생교육원) | O-1 제3생활관 | 라 풋살장 | 주-4 제4주차장 |
| I 제1 생활관/제력실 | R 학생회관 / 제3창업보육센터 | 마 테니스장 | 주-5 제5주차장 |
| J 예비군대대/항공교육원 | T 국제교류실 | 바 야외농구장 | |
| K 제1 창업보육센터 | P 교수연구동 / 아트홀
(취업지원팀, 취업정보센터, 입학처) | | |



강의동



본관



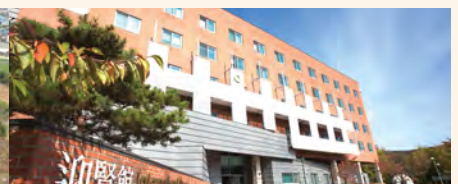
교수연구동/아트홀



창업보육센터



남학생기숙사



여학생기숙사



충청대학교

취업으로 동하다

취업
성공



충청대학교
CHUNG CHEONG UNIV.

28171 충청북도 청주시 흥덕구 강내면 월곡길 38 충청대학교 입학처

www.ok.ac.kr | TEL 043.230.2501~3 | FAX 043.230.2508